

EUSKAL AUTONOMIA ERKIDEGOKO IBAIEN EGOERA KIMIKOAREN JARRAIPENA EGITEKO SAREA

RED DE SEGUIMIENTO DEL ESTADO QUÍMICO DE LOS RÍOS DE LA COMUNIDAD AUTÓNOMA DEL PAÍS VASCO

**Laburpen agiria
2012ko kanpaina**



Zamudio, 2013ko maiatza

Aurkibidea

1	SARRERA	3
2	SAREAREN DISEINUA	3
3	EMAITZEN INTERPRETAZIOA	5
4	2012KO KANPAINAREN EMAITZAK	6
5	2008-2012 BOSTURTEKOAREN EMAITZAK	9

1 SARRERA

Honako dokumentu hau 2012ko kanpainari dagokion EAEko ibaien egoera kimikoaren jarraipena egiteko sarearen (Sarea) behin betiko txostenaren laburpena da. Bertan, burututako lanen eta emaitzen laburpena aurkezten da. Laburpen txosten honetan aurkezten den edozein alderdi (metodologikoak zein emaitzak) sakondu nahi izanez gero, 2012ko sarearen behin betiko txosten osoa kontsultatu beharko da.

2012ko kanpainan izandako Sarearen ustiapenak aurretiaz EAEko ibaien kalitate kimikoaren eta fisikokimikoaren zaintza eremuan burututako lanekin jarraitzea du helburu, baita EAE barruan planifikazio eremuak dituzten plan hidrológicoen lantze, jarraipen, ebaluazio eta, bere kasuan, berrikusketa egiteko informazio nahikoa jasotzea ere.

Proposatutako lanek EAEko ibaien ur-masetan esku hartzen dute. Lan horiek, hurrengo helburuak lortzea dute xede:

- EAEko ur-ibaien egoera kimiko eta fisikokimikoaren bilakaera ezagutzea. Horri esker planifikazio hidrológicoa definitu ahal izango da eta beraz, erabilgarriak diren baliabide hidrikoen babesa sustatu, narriadura ekidin, egungo egoera babestu eta hobetu, eta ondorioz, egoera onean dagoen uraren hornikuntza bermatu ahal izango da, uraren erabilera jasangarri, orekatu eta bidezkoak hala eskaturik.
- EAEko ur-ibaien egoera kimiko eta fisikokimikoaren jarraipen eta kontrol baliabide bat ezartzea. 2000/60/CE Zuzentarauak ezarritako irizpideak jarraituz, ingurumen-helburuen definizioan parte hartzeko aukera eman behar du, hau da, estatuko gainontzeko mugaketa hidrografikoekin behar bezain egiaztatuta EAEko ibaien erreferentzia baldintzak ezarri eta egoeraren kalifikazio sistemak zehazteko bidea eman behar du.

2 SAREAREN DISEINUA

Sarean, 2012ko kanpainan, 127 kontrolgune definitu dira (1. Irudia eta 3. taula). Egin beharreko ikerketa kontuan hartuta (ura, sedimentua eta biota) eta kontrolgunearen ezaugarrien arabera, kontrolgune bakoitzari uztartuta, lagin puntu desberdinak aurkitu daitezke.

Uraren Esparru Zuzentarauak, txostenaren 8. artikuluan proposatutako diseinuarekin jarraituz, 2012. kanpainan, sarearen kontrolgune bakoitzari kontrol mota

- EAEko ibaien ur-masaren egoeraren prebenitu, babestu, kontserbatu eta lehengoratzeko programen eragina egiaztatzea. Hiriko hondakin-uren saneamendu eta arazketarako ekintzen ezarpenari eta funtzionamenduaren bilakaerari garrantzi handia ematen zaio, baita eremu hidrikoan eragina izan dezaketen beste kutsadura iturri puntual edo zehaztugabe batzuen bilakaerari ere.
- EAEn oinarritzko eta baliodun dokumentazio bat osatzea, uraren gaineko ikerketa zientifikoaren garapena egokia izateko, eta bide batez, publikazio desberdinen edota Uraren Euskal Agentzia Webgunera egindako ekarpenen bitartez jasotako emaitzak eskura izan daitezken.

2012.urtean burututako lan nagusiak hurrengoak izan dira:

- Bulegoz kanpoko lanak: kontrolguneetan ur, sedimentu eta biota lagin esanguratsuak lortzeko. Honen barruan honako hau dago: momentuko analisiak egitea, laginen kontserbazioa eta garraiatzea, baita gertakarien eta lagin bakoitzaren zaintza katearen erregistroa ere.
- Laborategiko lanak: azterketa fisikokimikoak, emaitza analitikoaren bilduma eta txosten analitikoaren igorpena, eta baita kalitatearen ziurtatze lanen garapena ere.
- Bulego lanak: URAREN (URSAREA) datu basearen eguneratzea, 2012. urtean jasotako emaitza analitiko guztiak bertara gehituz, eta txostenak burutzea. Horretarako aurretiko informazioa bildu eta integratzeaz gain, egoera kimiko eta baldintza fisikokimiko orokorrekin zerikusia duten egoeraren sailkapena egiteko lortutako emaitza analitikoaren interpretatu ere egin da.

bat egokitu zaio, bakoitzean dagoen problematika edo kontrolatzeko egoera kontuan hartuta (1. taula eta 3. taula).

Uraren 5 kontrol mota ezarri dira (oinarria; oinarria + OSPAR; oinarria + lehentasunezkoa (kantabiarra); oinarria + lehentasunezkoa (mediterranearra) ; oinarria + lehentasunezkoa + OSPAR (kantabiarra)).

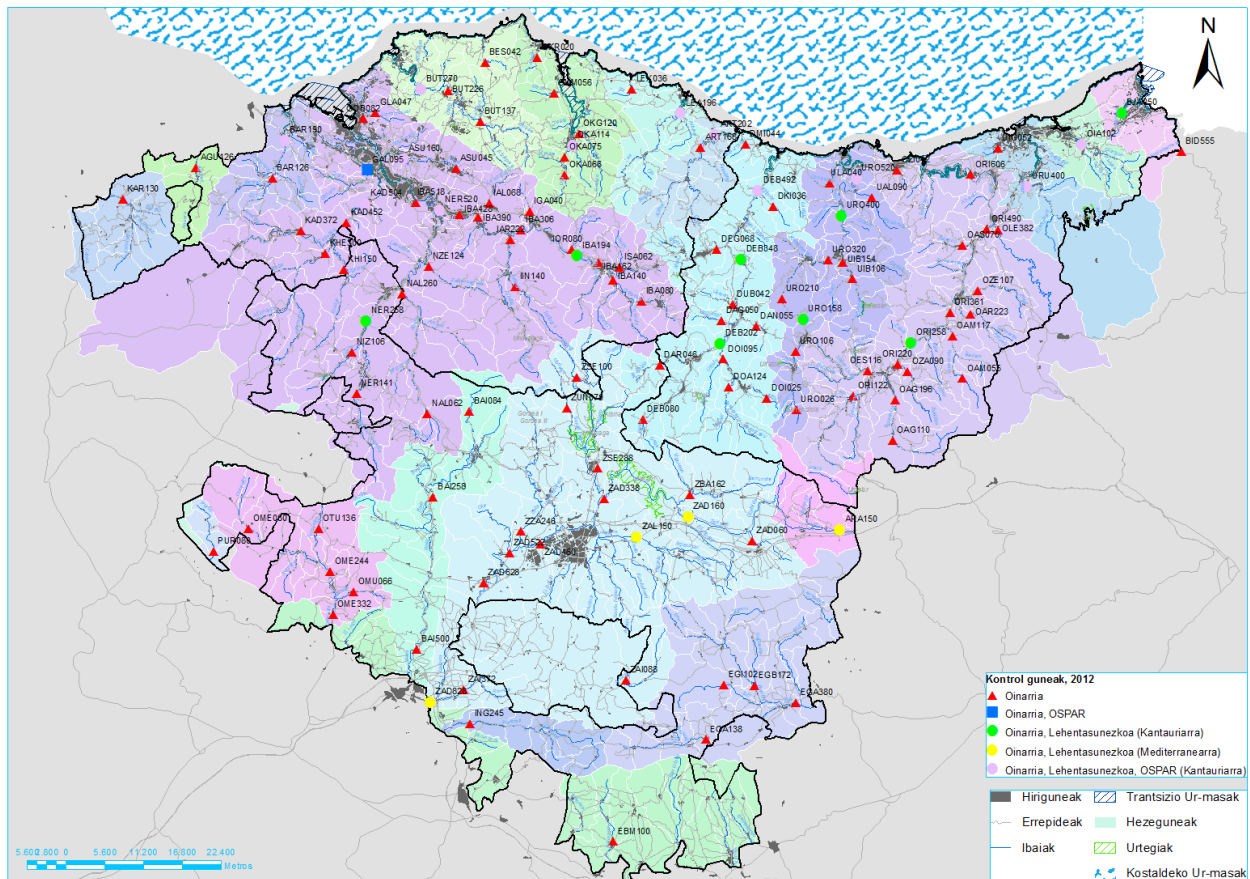
Kontrol mota hauek, zortzi entsegu multzoren konbinazioaren bitartez gertatzen dira (momentukoa,

oinarrizko bateria, metal-kutsatzaileak, lehentasunezko kutsatzaileak; kutsatzaile biozida eta landare osasunerako produktuak; herbizida kutsatzaileak; beste herbizida kutsatzaile batzuk; OSPAR). Multzo bakoitzean egindako entseguak 4. taulan zehazten dira.

Sedimentu eta biotan (arrainak), 15 estazioetan burutu dira kontrolak. Matrize hauetan aztertutako aldagaiak, 5. taulan kontsultatu daitezke.

Kontrol mota	Oinarria	Oinarria, OSPAR	Oinarria, Lehentasunezkoa (kantabriarra)	Oinarria, Lehentasunezkoa (mediterraniarra)	Oinarria, lehentasunezkoa, OSPAR (kantabriarra)
Momentuko entseguak	X	X	X	X	X
Oinarrizko bateria entseguak	X	X	X	X	X
Metal-kutsatzaileak	X	X	X	X	X
OSPAR entseguak		X			X
Lehentasunezko kutsatzaileak			X	X	X
Biozida kutsatzaileak eta landare osasunerako produktuak			X	X	X
Herbizida kutsatzaileak			X	X	X
Beste herbizida kutsatzaile batzuk				X	
Estazio kopurua	102	1	8	4	12

1. taula Kontrol motak, entsegu multzoak, kontrolgune kopurua. 2012ko kanpaina.



1. Irudia Sarearen kontrolguneen kokapen planoak.

3 EMAITZEN INTERPRETAZIOA

Jarraian uraren egoera fisikokimikoa eta kimikoa kalifikatzeko erabili den metodologiaren laburpena aurkezten da. Honen inguruan informazio gehiago jaso nahi izanez gero, 2012ko Sarearen txostenean barne hartutako metodologia kontsultatu daiteke.

Egoera fisikokimikoaren ebaluazioa burutzeko, Indize Fisiko-Kimiko Erreferentziatuta edo IFQ-R^{1,2} delako Sarearen kalitate adierazlea erabili da. IFQ-Raren bidez ur-masa baten egoeraren balorazio orokor bat jasotzen da, baldintza fisikokimiko orokorrak kontutan hartuta. Hauek jatorri antropologikodun presioekin zuzenean lotuta daude, bereziki, kutsadura iturri puntualekin; beraz, presio horiek aztertzeke balio du, baita ur-masaren mailan haien ondorio ekologikoak aztertzeke ere. Adierazle hau hurrengo aldagaiak kontuan hartuz kalkulatu da:

- Oxigenazio-baldintzak: oxigenoaren asetasunaren ehunekoa (O₂%); oxigenoaren bost eguneko eskaera biokimikoa (DBO₅) eta oxigenoaren eskaera kimikoa (DQO), eta
- Mantenugaiei dagozkien baldintzak: guztizko fosforoa (PT), amonioa (NH₄), nitrotoa (NO₂) eta guztizko nitrogenoa (NT).
- IFQ-Raren kalkulua, formula honen bitartez burutzen da:

$$\text{IFQ-R} = 0,35783460 - [(-0,00231993 \%O_2) + (0,0878411\text{Log}_{10}(\text{NH}_4)) + (0,12033473\text{Log}_{10}(\text{DBO}_5)) + (0,10490488\text{Log}_{10}(\text{DQO})) + (0,06871787\text{Log}_{10}(\text{NO}_2)) + (0,07353095\text{Log}_{10}(\text{PT})) + (0,10340487\text{Log}_{10}(\text{NT}))]$$

IFQ-Rak bost mailatan sailkatzen du egoera fisikokimikoa: oso ona (OO), ona (O), neurizkoa (N), eskasa (E) eta txarra (Tx).

IFQ-R-arekin batera, eta adierazle osagarri giza egoera fisikokimikoen beste adierazle batzuk erabili dira, Kalitate Orokorraren Adierazlea (KOA), Prati adierazlea eta Bizitza Zuzentaraua, Sarearen hasieratik erabili izan diren adierazleak direlarik.

Arrainen bizitarako egokia izateko babeserako edo hobekuntza behar duten ur kontinentalen kalitateari lotutako 2006/44/CE Zuzentarauari (indargabetutako 78/659/CEE-aren bertsio kodifikatua) erreparatuta kalitatea ere ebaluatu da. Zuzentaru honek uraren

kalitatea horrela sailkatzen du: izokinen familiako urak eta ziprinidoen familiako urak.

Modu berean, egoera fisikokimikoa ebaluatzerako orduan, **60/2011 Errege Dekreturen II. eranskinean** jasotzen den lehentasunezko substantzien Ingurumen-Kalitate Arauen betetze maila ere kontuan hartu da.

Uraren **egoera kimikoaren** ebaluazioa burutzeko, Ingurumen-Kalitatearen Arauak (IKA) kontuan hartu dira, **60/2011 errege Dekretuaren I. eranskinean**, lehentasunezko substantziak eta beste kutsatzaile batzuen betetzeari arreta jarritz.

Sarean, uraren egoera kimikoaren sailkapena hiru mailatan ezarri da, IKAREN **60/2011 Errege Dekretuaren I. eranskinaren** betetzea kontuan hartuz:

- **“Egoera kimiko ona”**: urteko batezbesteko baloreak urteroko media bezala adierazitako IKA-ak (IKA-UB) baino baxuagoak badira eta gehieneko kontzentrazio maximo bezala adierazitako IKA-k (IKA-GKO) gainditzen dituzten balore puntualak ez badaude.
- **“Ez du egoera kimiko ona lortzen”**: kontrolgune bateko kutsatzaile baten kontzentrazioaren batezbesteko aritmetikoa IKA-UBa baino altuagoa bada, edo kutsatzaile baten balio puntual batek IKA-GKO maila gainditzen badu.
- **“Egoera kimiko ona. Ekarpen naturalak.”** Aurreko irizpideak kontuan hartuta, kontrolgune batek egoera kimiko ona lortu ezean, 60/2011 Errege Dekretuko substantzien ekarpen naturalak dauden hausnartu da. Ekarpen naturalen izatearen egiaztapenak dakar “Egoera Kimiko ona; ekarpen naturala” diagnostikoa, bai estazioetan bai dagozkien ur-masetan.

EAEren ur-masen egoera kimikoaren jarraipena egiteko “one out, all out” deritzon irizpidea ezarri da, hau da, uraren kasuan egoera kimikoari buruzko helburua ez betetzeko edo hausteko nahiko da substantzia bati dagozkion IKAK gainditzea.

1 EAEko ibaietako adierazle fisiko-kimiko orokorren kalitate-helburuak 2000/60/EE Zuzentarauaren arabera ezartzea .
www.uragentzia.euskadi.net

2 Kantauri Ekialdeko Mugape Hidrografikoaren Plan Hidrologikoa Barneko Arroen eremua. 2009-2015

4 2012KO KANPAINAREN EMAITZAK

Egoera fisikokimikoaren kalifikazioarekin lotuta dagoen IFQ-Raren 2012 urteko emaitzak 6. taulan eta 8. Irudian aurkezten dira.

Laburbildu daitekeena zera da: 2012ko kanpaina, Sarearen kontrolgune gehienek (%89) egoera fisikokimiko Oso Ona edo Ona dute, hau da, 2011ko datuekin alderatuta hobekuntza nabarmena dago, izan ere, 2011n %79,3 zeuden egoera horietan. 2012ko kanpaina neurrizko egoeran agertzen da kontrolguneen %7,9, eta egoera Eskasean edo Txarrean kontrolguneen %3,2 (2. taula).

Hileko egoera fisikokimikoari erreparatu, 2012an Sarearen kontrolguneetan burututako lagin guztien %92,1ak egoera fisikokimiko (IFQ-R) Oso Ona edo Ona aurkeztu du, aurrera eramandako laginen %5,1ak Neurrizko egoera eta %2,8k Eskasa edo Txarra aurkeztuz (2. taula).

Urtaroei erreparatuta, egoera fisikokimiko oso ona duten laginen kopurua jaitsi egiten da agorte sasoiaren (uztaila, abuztua, iraila); 2. Irudia eta 3. Irudia. 2012ko hilabete guztietan kalitate-maila "Oso Ona" eta "Ona" duten laginen kopurua nagusia da; eta argi dagoela egoera "Eskasa" eta "Txarra" dutenak urri dira, 3. Irudia.

KOaren kasuan, ostera, nagusigoa Erdi mailakoari eta Onari dagokio, 4. Irudia.

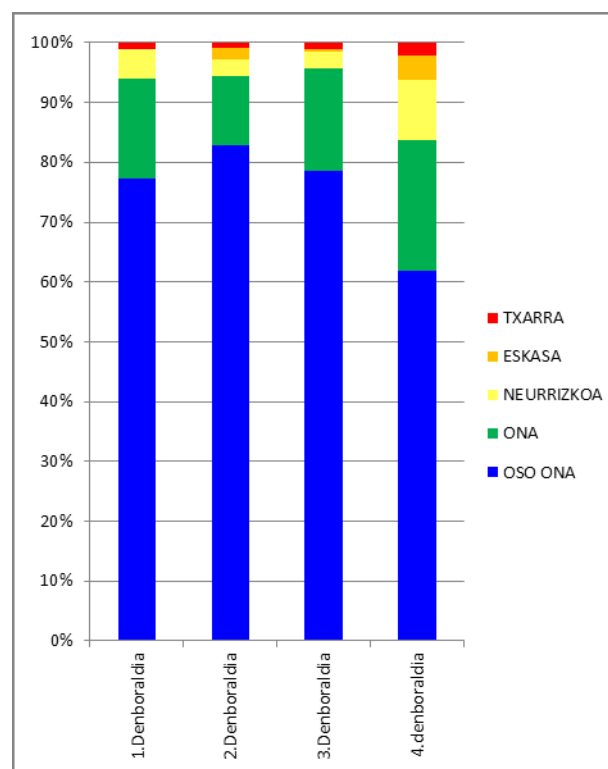
Prati adierazlearen emaitzak kontuan hartuta (5. Irudia), 2012an kalitate maila Oso Ona eta Ona nagusiak dira.

Bizitza Zuzentaruak, berriz, %70 kontrolgune baino gehiagotan izokinen eta ziprinidoen familien bizitzarako uraren egoera fisikokimikoa egokia dela adierazten du (6. Irudia).

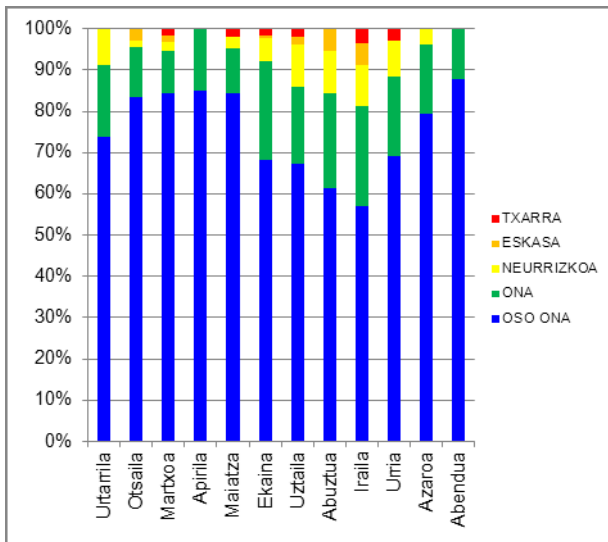
60/2011 Errege Dekretuaren II. eranskineko lehenetsuneko substantziei dagokienez, 2012ko kanpaina aipatu daiteke DEB348 eta OKA114 laginketa puntuetan arazoak antzeman direla kromo kontzentrazio altuak detektatu baitira.

Maila	Urteko kalifikazioa		Hileroko Kalifikazioa	
	Kontrolgune Kopurua	%	Kontrolgune Kopurua	%
Oso Ona	81	63,8	831	75,0
Ona	32	25,2	189	17,1
Neurrizkoa	10	7,9	57	5,1
Eskasa	2	1,6	16	1,4
Txarra	2	1,6	15	1,4

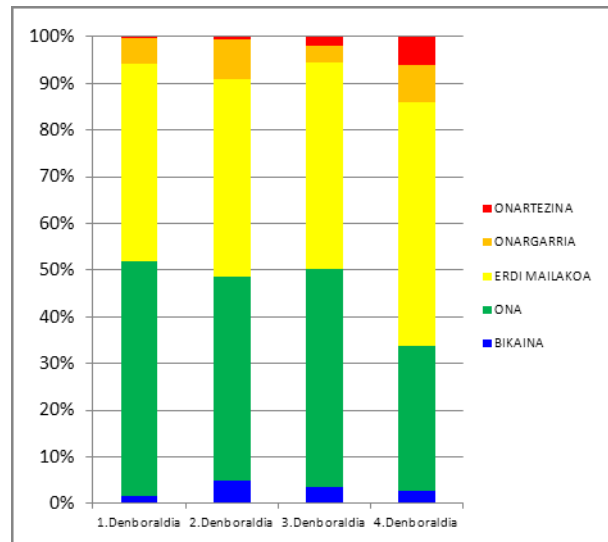
2. taula Egoera fisikokimikoaren emaitzak. Urteko eta hileroko kalifikazioak. Kontrolgune kopurua, kalitate maila. 2012 edizioa.



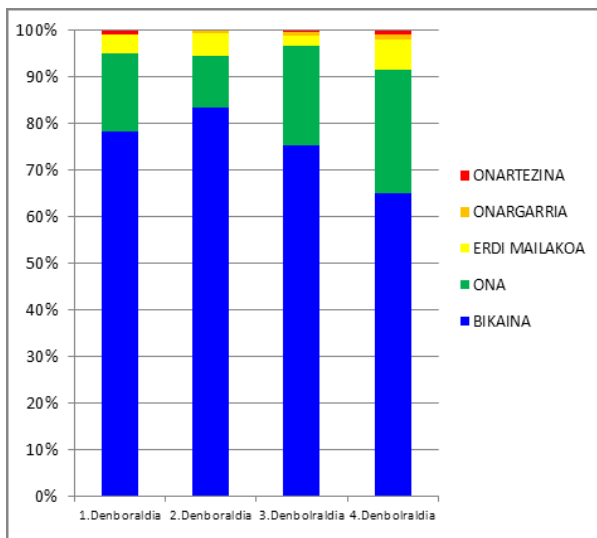
2. Irudia IFQ-Raren hiruhilabeteko emaitzak. 1. denboraldia: urria, azaroa, abendua; 2. denboraldia: urtarrila, otsaila, martxo; 3. denboraldia: apirila, maiatza, ekaina; 4. denboraldia: uztaila, abuztua, iraila. 2012kanpaina.



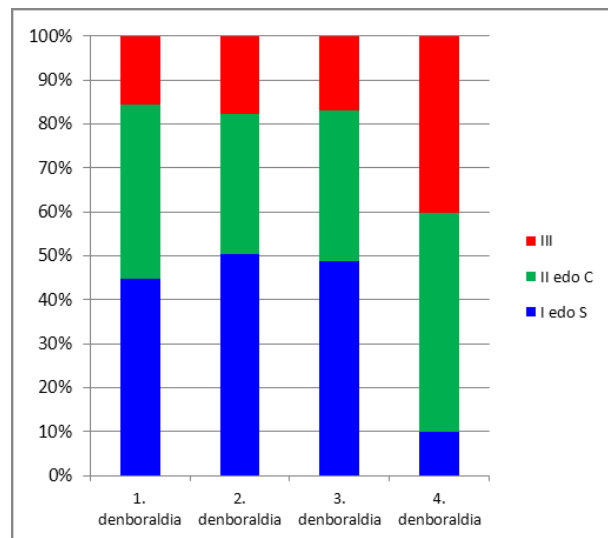
3. Irudia IFQ-Raren hileko emaitzak. 2012 kanpaina.



4. Irudia KOaren hiruhilabeteko emaitzak. 1. denboraldia: urria, azaroa, abendua; 2. denboraldia: urtarrila, otsaila, martxoa; 3. denboraldia: apirila, maiatza, ekaina; 4. denboraldia: uztaila, abuztua, iraila. 2012 kanpaina.



5. Irudia Prati adierazlearen hiruhilabeteko emaitzak. 1. denboraldia: urria, azaroa, abendua; 2. denboraldia: urtarrila, otsaila, martxoa; 3. denboraldia: apirila, maiatza, ekaina; 4. denboraldia: uztaila, abuztua, iraila. 2012kanpaina.



6. Irudia Bizitza Zuzentarauaren adierazlearen hiruhilabeteko emaitzak. 1. denboraldia: urria, azaroa, abendua; 2. denboraldia: urtarrila, otsaila, martxoa; 3. denboraldia: apirila, maiatza, ekaina; 4. denboraldia: uztaila, abuztua, iraila. 2012kanpaina.

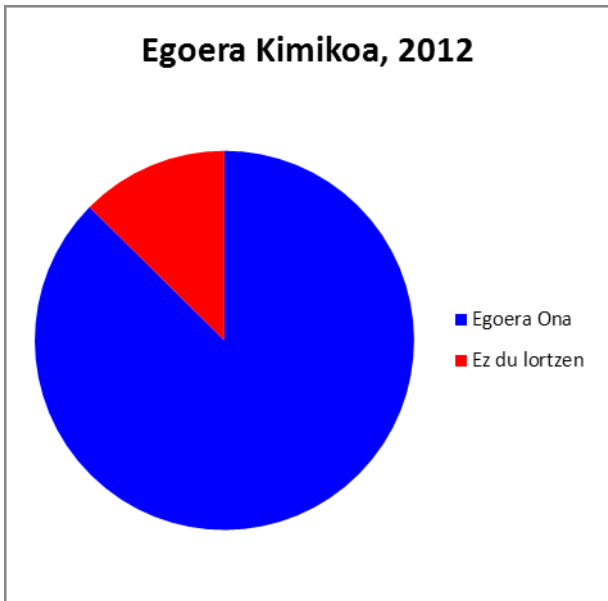
2012ko egoera kimikoaren ebaluazioarekin lotuta; 2012ko kanpaina, %87 kontrolgunek baino gehiagok egoera kimiko Ona aurkeztu dute (kontuan hartuz ur, sedimentu eta biotan jasotako emaitzak). 2011 urtean, berriz, %84 (7. Irudia)

Bestalde, %12k ez du egoera kimiko Ona lortu (7. Irudia), kontrolgune horietatik 13 gunetan biotan izandako emaitzek baldintzatu dute diagnosis hori, hau da, uren emaitzei erreparatuta "Oso Ona" edo "Ekarpen Naturalak" diagnosis legezkie bainabiota matrizeak ez du egoera kimiko Ona erdiesten.

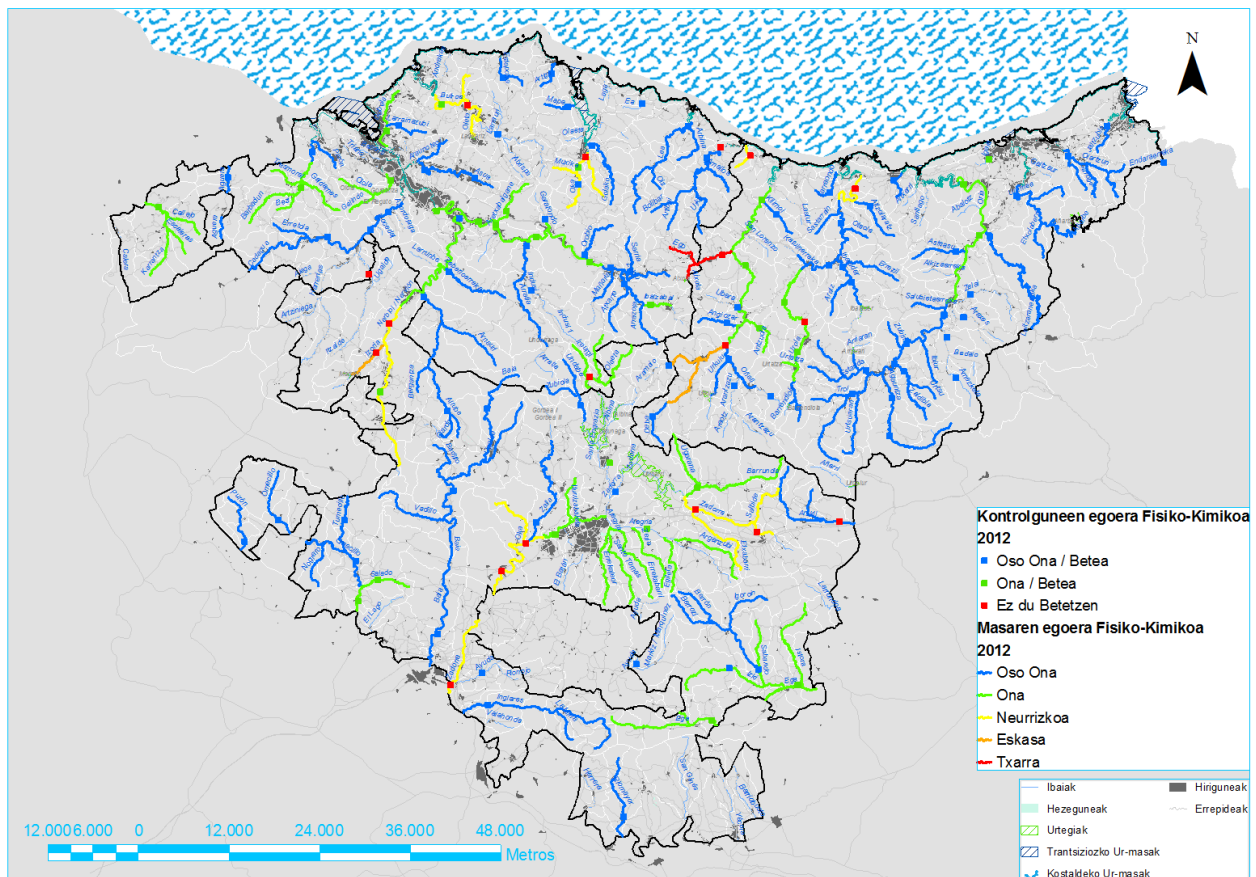
Kalitate txarra baldintzatu dituzten kutsatzaile kimikoei dagokienez; biotan merkurioaren kasua aipatu beharra dago eta ura matrizean, aldiz, Nikela eta Kadmioa.

Biota matrizearen kasuan merkurioaren emaitzak aipatzekoak dira, 2012n ez baitago kalitatearen araua bete duen kontrolgunerik (2011-an gertatu zen bezala).

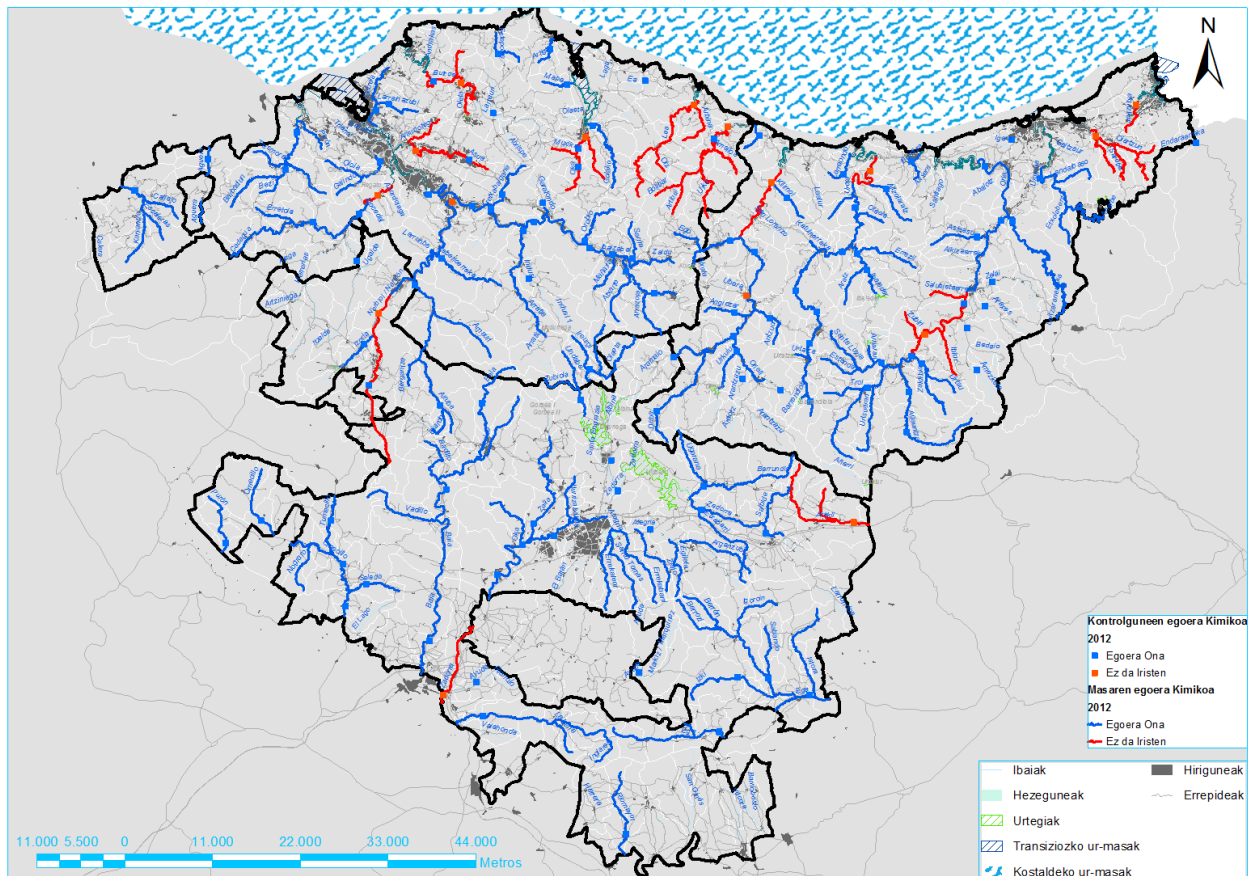
Ibaizabal Unitate Hidrologikoan (Bizkaiari) eta Deban (Gipuzkoan) egoera kimiko ona lortzen ez duten kontrolgune kopururik gehienak daude. Dena den, aipagarria da hidrologi unitate hauek sakontasun maila handiagoz ikertzen direla.



7. Irudia Egoera kimikoari dagozkion hileko emaitzak.
2012 kanpaina.



8. Irudia Egoera fisikokimikoaren mapa (IFQ-R). 2012 edizioa.



9. Irudia Egoera kimikoaren mapa. 2012 edizioa.

5 2008-2012 BOSTURTEKOAREN EMAITZAK

Jarraian, 2012an eta 2008-2012 bosturtekoan kontrolatutako 127 kontrolguneen egoera kimikoaren eta fisikokimikoaren kalitate emaitzak aurkezten dira.

2008-2012 urteen arteko denboraldiaren egoera fisikokimikoari erreparatuz, 2012. urteak kalitate emaitzarik onenak aurkeztu ditu, egoera fisikokimikoa oso ona edo ona izanik kontrolgune gehienetan (7. taula eta 10. Irudia).

Halaber, azpimarratzekoa da zenbait kontrolguneren egoera fisikokimikoa maila txarrean mantentzen dela 2008-2012 denboraldi osoan. Hurrengoak dira kontrolgune horiek: Bizkaian; ART202, BUT226, KAR130, NER258 eta NIZ106, Gipuzkoan; DEB202, DEB348, DEB492, DEG068 eta Araban; ZAD060, ZAD522, ZAD628, ZAD828, ZSE100 eta ZSE288.

2008-2012 denboraldiko egoera fisikokimiko orokorrari dagokionez; esan beharra dago kontrolgune batek egoera ona (betetzen du) aurkeztu duela, bost kanpainenatik, gutxienez lau kanpainen egoera ona aurkezten badu.

Irizpide hau jarraituz, %69k egoera fisikokimiko egokia (betetzen du) aurkezten du, bitartean, beste %31k ez du egoera fisikokimiko egokia aurkezten (ez du betetzen). (7. taula, 10. Irudia).

IFQ-Raren kalkuluan kontuan hartzen diren eta bosturteko egoera fisiko kimikoaren emaitzetan gehien baldintzatu dituzten parametroak DQO eta oxigenoaren asetasunaren ehunekoa (oxigeno gabezia) izan dira.

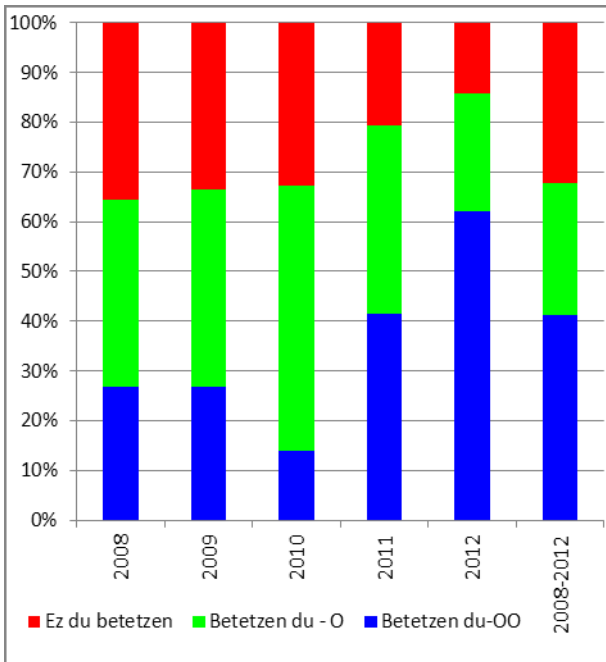
Bestalde, 60/2011 Errege Dekretuaren II. eranskinean barne hartutako parametroetatik, maiztasun gehiagok kontzentrazio handiagoa jaso dutenak hauek izan dira: kobrea, gutzizko kromoa eta zinka.

Egoera fisikokimikoaren adierazle osagarri dagokienez, 2012. urtean Prati adierazlearen emaitzak pixka bat hobekia dira 2011 urtekoak baino, Bikaina (OO) eta Ona (O) diagnosiarekin lagin gehiago egon direlako. (11. Irudia).

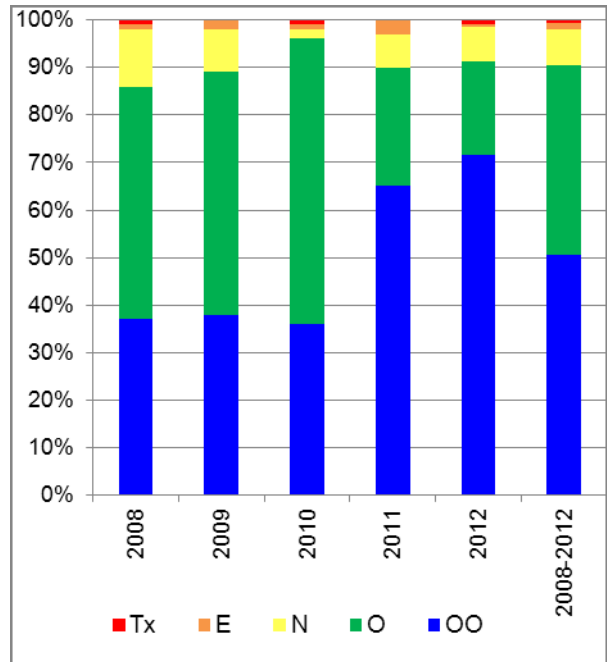
2012n KOAk joera negatiboa erakusten du, 2011 urtearekin alderatuz, ez 2012-an maila Bikaina (OO) edo Ona (O) dagokion lagin kopurua jaitsi egin baita, (12. Irudia).

Arrainen Bizitzari buruzko Zuzentarauaren 2012. urtean lortutako emaitzak 2011. urtean lortutako emaitzak baino hobekiak dira. 2011. urteko emaitzekin konparatuz,

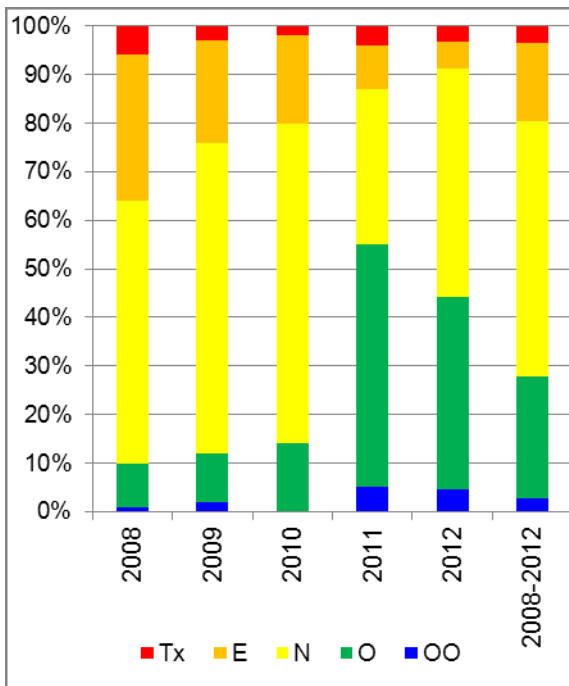
argi eta garbi, ikus daiteke I. eta II. mailako laginak gehiago direla, n 2010. urteko emaitzen antzekoak izanik. (13. Irudia).



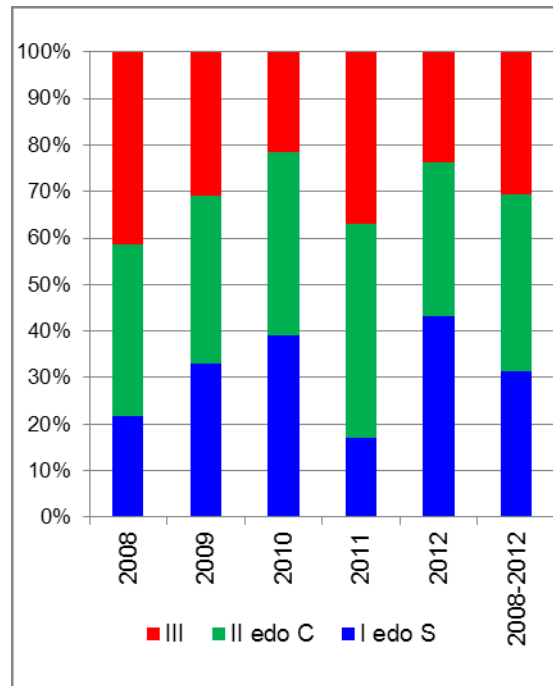
10. Irudia Urtez urteko egoera fisikokimikoaren emaitzak (IFQ-R). 2008-2012 denboraldia.



11. Irudia Prati adierazlea, egoera fisikokimikoaren emaitzak. 2008-2012 denboraldia. Kalitate-maila: "OO":Bikaina, "O":Ona, "N":Neurritzkoa, "E":Eskasa, "Tx":Txarra.



12. Irudia Egoera fisikokimikoaren emaitzak (KOA). 2008-2012 denboraldia. Kalitate-mailak: "OO" :Bikaina, "O":Ona, "N":Neurritzkoa, "E":Eskasa, "Tx":Txarra.



13. Irudia Bizitza Zuzentaria, egoera fisikokimikoaren emaitzak. 2008-2012 denboraldia. Kalitate-mailak; "I" edo "S," izokinen familiako urak, "II" edo "C" ziprinidoen familiako urak, "III" ur desegokiak izokinen eta ziprinidoen familiako bizidunentzat.

Kalitate emaitzen banaketa geografikoari dagokionez, maila txarra izandako kontrolgune gehienak Bizkaiko eta Gipuzkoako ibaietan aurkitu dira; hirigune handietan ibaian behera, bereziki. Gune hauetan isurketa tasarik handienak kontzentratzen dira, bai isurketa industrialak bai hiri-isurketak. Nabarmendu beharra dago, saneamendu arazoak pixkanaka hobetuz doazela eta hori, apurka-apurka ibaien egoeran hauteman daiteke.

Arabako kasuan, emaitzak hobeak izan arren, (biztanleri eta industrializazio gutxiago dela eta), Zadorra ibaia izan da ez betetze gehien erregistratu duen Unitate Hidrologikoa (Gasteizko biztanleri eta industria osagaien eragin negatiboagatik).

Egoera kimikoari erreferentzia eginez, 2008-2012 bosturtekoan izandako kalitate emaitzarik onenak 2012 urteetan jazo dira (egoera onean egondako kontrolgune kopuru handiena). 2010. urtean, ostera, aurretik aipatutako kalitate mailadun kontrolgune gutxien aurkeztu ziren (14. Irudia eta 8. taula).

Urteko egoera kimikoaren emaitzen bilakaerari so eginez, 2012n 2010ean baino egoera egokidun lagin gehiago erregistratu dira. Aipatzekoa da, 2010. urtean bosturteko emaitzarik txarrenak erregistratu zirela egoera kimikoari dagokionez (14. Irudia).

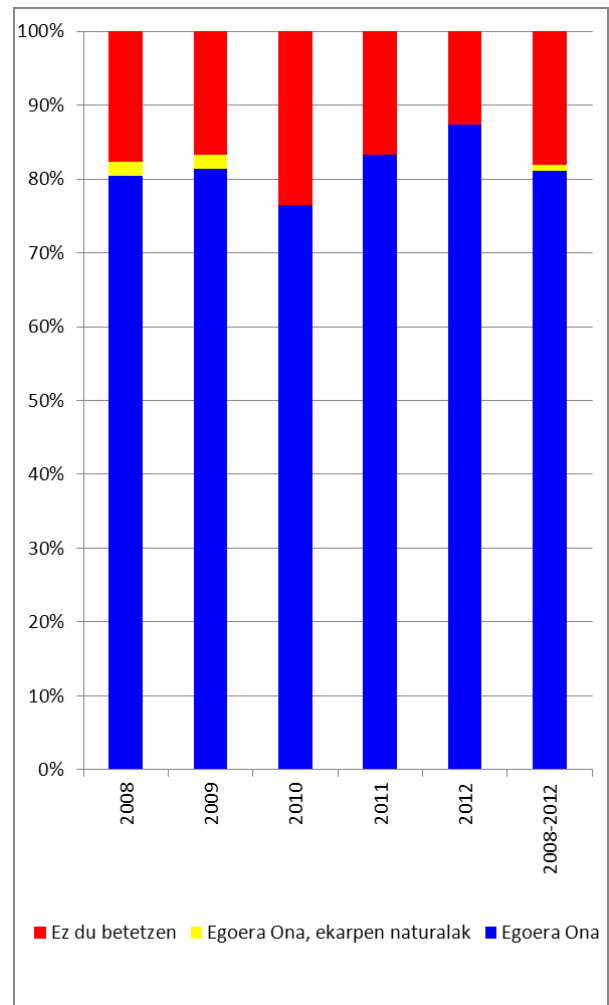
Bosturtekoaren egoera kimiko orokorrari dagokionez, kontrolguneen %18k ez du egoera ona lortu. %82ak egoera kimiko ona aurkeztu duela adierazi behar da (ehuneko horretan, zonaldearen geologiaren ondorioz, "kutsadura" maila handia izandako kontrolgune bat barne hartuz) eta

2012. urtean, kontrolguneek egoera kimiko ona lortu ez izanaren arrazoia zenbait parametrok baldintzatu dute, (IKAren parametroak, 60/2011 Errege Dekretuaren I. eranskinean) hala nola; nikela eta kadmioa ur-matrizean eta merkurioa, biotan.

2008-2012 denboraldian, laginetan egoera kimiko ona ez lortu izana zenbait aldagairen eraginagatik izan da; aldagaiak hurrengoak dira: beruna, merkurioa, nikela

eta kadmioa ur-matrizean, eta merkurioa, biotan eta sedimentuan.

Egoera kimikoarekin lotuta, nahiz eta kontrolguneen ehuneko esanguratsu batek egoera kimiko ona ez lortu (industrializazio eta biztanle dentsitate gehiendun hiriguneetan kokaturiko ibai beheranzkoan bereziki), aurreikustekoa da hurrengo urteotan apurka-apurka emaitza hobeak lortzen joatea, dagoeneko gauzatutako saneamendu neurri edo momentu honetan aurrera eramaten ari diren neurriei esker, aipatu den bezala, emaitzarik hoberenak 2012.urtean lortu baitira.



14. Irudia Urtez urteko egoera kimikoaren emaitzak. 2008-2012 denboraldia.

Unitatea	Masa	Kodea	Estazioa	Kontrolgune mota	Masaren adierazgarria	UTMX (ETRS89)	UTMY (ETRS89)	Matrizea
Aguera	Aguera I	AGU126	Pandos	1	Bai	479117	4792456	A
Arakil	Arakil, Altzaniaraino	ARA150	Egino	4	Bai	560153	4746800	A, S, B
Artibai	Artibai-A	ART168	Ribera	1	Ez	542590	4795015	A
Artibai	Artibai-A	ART202	Gardotza	5	Bai	544383	4796473	A, S, B
Baia	Baia, Subijanaraino	BAI084	Aldarro	1	Bai	513489	4761802	A
Baia	Baia, Subijanaraino	BAI258	Katadiano	1	Bai	508980	4750955	A
Baia	Baia, Subijanatik Ebroraino	BAI500	Igay	1	Bai	506909	4731891	A
Barbadun	Barbadun-A	BAR126	San Esteban de Galdames	1	Bai	488797	4791084	A
Barbadun	Barbadun-B	BAR190	Santelices	5	Bai	490280	4795790	A
Bidasoa	Bidasoa III	BID555	Endarlatza	1	Bai	603175	4794461	A
Bidasoa	Jaizubia-A	BJA050	Urdanibia	3	Bai	595642	4799235	A, S, B
Butroe	Butroe-A	BUT137	Ergoien	1	Ez	514901	4798215	A
Butroe	Butroe-B	BUT226	Gatika	1	Bai	510850	4802050	A, S, B
Butroe	Butroe-B	BUT270	Butroe	5	Ez	507428	4802162	A
Butroe	Estepona-A	BES042	Goikolea	1	Bai	515577	4805646	A
Deba	Angiozar-A	DAG050	Angiozar	1	Bai	545224	4773160	A
Deba	Antzuola-A	DAN055	Antzuola	1	Bai	549619	4772478	A
Deba	Aramaio-A	DAR046	Suñabolueta	1	Ez	537550	4767571	A
Deba	Deba-A	DEB080	Mirvat	1	Bai	535384	4760743	A
Deba	Deba-B	DEB202	San Prudentzio	3	Bai	545082	4770221	A
Deba	Deba-C	DEB348	Soraluze	3	Bai	547701	4780800	A
Deba	Deba-D	DEB492	Mendaro	5	Bai	549858	4789518	A, S, B
Deba	Ego-A	DEG068	Eibar	1	Bai	544640	4782180	A
Deba	Kilimoi-A	DKI036	Irabarrieta	1	Bai	551819	4787546	A
Deba	Saturaran-A	DMI044	Mutriku	1	Bai	548353	4795377	A
Deba	Arantzazu-A	DOA124	Oñati	1	Bai	546215	4764847	A
Deba	Oinati-A	DOI025	Auntzerreka	1	Ez	551012	4763447	A
Deba	Oinati-B	DOI095	Zubillaga	1	Bai	545495	4768350	A
Deba	Ubera-A	DUB042	A. AB. ELGETA	1	Ez	546672	4775263	A
Ebro	Riomayor Ebroraino	EBM100	Elciego	1	Bai	531587	4707686	A
Ega	Ega, Berroneraino	EGA138	Angostina	1	Ez	543282	4720516	A
Ega	Ega, Berronetik Istoraraino	EGA380	Santa Cruz de Campezo	1	Bai	554632	4725132	A
Ega	Berron, Sabandoraino	EGB172	Antoñana	1	Bai	549405	4727259	A
Ega	Berron, Sabandotik Egaraino	EGI102	Korres	1	Ez	545570	4727402	A
Ibaizabal	Asua-A	ASU045	Zamudio	1	Ez	511881	4792336	A
Ibaizabal	Asua-A	ASU160	Sangroniz	5	Bai	505175	4793460	A, S, B
Ibaizabal	Galindo-A	GAL095	Gorostiza	2	Bai	500670	4792090	A
Ibaizabal	Larrainazubi-A	GLA047	Larrainazubi	1	Ez	501760	4799346	A
Ibaizabal	Gobelasa-A	GOB082	Getxo	1	Bai	500139	4798578	A
Ibaizabal	Amorebieta-Aretxabalgane	IAL068	Gumuzio (Galdakao)	1	Bai	516059	4787978	A
Ibaizabal	Arratia	IAR222	Larrabiti	1	Bai	518670	4783370	A
Ibaizabal	Elorrio I	IBA080	San Agustin	1	Bai	535144	4775596	A
Ibaizabal	Elorrio II	IBA140	Matiena	1	Bai	531625	4778290	A
Ibaizabal	Ibaizabal I	IBA162	Durango	1	Bai	529817	4780519	A
Ibaizabal	Ibaizabal II	IBA194	Iurreta (d. EDAR)	3	Bai	527030	4781290	A
Ibaizabal	Ibaizabal III	IBA306	Astepe	1	Bai	520035	4784570	A
Ibaizabal	Ibaizabal IV	IBA390	Usansolo Hospital	1	Bai	514637	4786175	A
Ibaizabal	Ibaizabal IV	IBA428	Galdakao	1	Ez	512320	4786565	A
Ibaizabal	Ibaizabal IV	IBA518	La Peña	1	Bai	506762	4788025	A
Ibaizabal	San Miguel	IGA040	Garatondo	1	Ez	521146	4786931	A
Ibaizabal	Indusi	IIN140	Indusi	1	Ez	519354	4777471	A
Inglares	Inglares, Pipaontik Ebroraino	ING245	Ocio. San Pedro	1	Bai	513587	4722511	A
Ibaizabal	Maguna	IOR080	Orobio	1	Ez	526410	4782182	A
Ibaizabal	Akelkorta	ISA062	Gerediaga (Abadiño)	1	Bai	532421	4779913	A
Ibaizabal	Cadagua II	KAD372	Güeñes	1	Bai	492325	4784535	A
Ibaizabal	Cadagua III	KAD452	Olakoaga (Güeñes)	1	Bai	498072	4785549	A
Ibaizabal	Cadagua IV	KAD504	Alonsotegi	5	Bai	500390	4787845	A, S, B
Ibaizabal	Herrerias	KHE300	Zubiete (Herrerias)	1	Bai	495416	4781634	A
Ibaizabal	Herrerias	KHI150	Herrerias	1	Ez	497742	4779624	A
Ibaizabal	Altube I	NAL062	Ziorraga	1	Ez	508249	4761505	A
Ibaizabal	Altube II	NAL260	Anuntzibai	1	Bai	505045	4776595	A
Ibaizabal	Nerbioi I	NER141	Nerbioi	1	Ez	499322	4764037	A
Ibaizabal	Nerbioi I	NER258	Luyando	3	Bai	500495	4773080	A, S, B
Ibaizabal	Nerbioi II	NER520	Basauri	5	Ez	509775	4787085	A, S, B
Ibaizabal	Izoria	NIZ106	Murga	1	Bai	498734	4769202	A
Ibaizabal	Zeberio	NZE124	Ugao-Miraballes	1	Bai	508397	4779964	A
Karrantza	Karrantza	KAR130	Molinar	1	Bai	469902	4788496	A
Lea	Lea-A	LEA196	Oleta	5	Bai	540110	4799215	A, S, B
Lea	Ea-A	LEX036	Etxeaburu	1	Ez	533991	4802262	A
Oria	Agauntza I	OAG110	Agauntza	1	Ez	566807	4758160	A
Oria	Agauntza II	OAG196	Ataun	1	Bai	567111	4763165	A
Oria	Amezketza I	OAM055	Amundarain	1	Ez	575629	4765923	A
Oria	Amezketza II	OAM117	Ondarain	1	Ez	574409	4771269	A
Oria	Araxes II	OAR223	Agua abajo del poligono Irnuzubi	1	Ez	576620	4773943	A
Oria	Asteasu II	OAS070	Poligonos Asteasu	1	Bai	575640	4782656	A
Oria	Estanda	OES116	Beasain	1	Bai	563701	4766917	A
Oiartzun	Oiartzun-A	OIA102	Ugaldetxo	5	Bai	590515	4795320	A, S, B

Unitatea	Masa	Kodea	Estazioa	Kontrolgune mota	Masaren adierazgarria	UTMX (ETRS89)	UTMY (ETRS89)	Matrizea
Oka	Oka-A	OKA066	Areatza	1	Ez	525555	4791481	A
Oka	Oka-A	OKA075	Oka	1	Ez	525533	4793785	A
Oka	Oka-A	OKA114	Gernika	5	Bai	526526	4795202	A, S, B
Oka	Golako-A	OKG120	Barrutia	1	Bai	527365	4796665	A
Oka	Mape-A	OKM056	San Kristobal	1	Bai	524174	4801830	A
Oka	Artigas-A	OKR020	Artikeixe	1	Bai	522038	4806230	A
Oria	Leizaran II	OLE382	Andoain	1	Bai	580084	4784631	A
Omeçillo	Omeçillo, Húmedoraino	OME080	Corro	1	Bai	485750	4747045	A
Omeçillo	Omeçillo, Húmedotik Lamueraraino	OME244	Venta Blanca	1	Bai	496050	4741605	A
Omeçillo	Omeçillo, Lamueratik Puentelarrako Urtegraino	OME332	Bergüenda	1	Bai	496370	4736265	A
Omeçillo	Lamuera, Omeçilloraino	OMU066	Salinas de Añana	1	Bai	498964	4739073	A
Omeçillo	Omeçillo, Húmedoraino	OTU136	Fresneda	1	Ez	494540	4747042	A
Oria	Oria II	ORI122	Segura	1	Bai	561883	4763714	A
Oria	Oria III	ORI220	Ordizia	1	Bai	567420	4767724	A
Oria	Oria V	ORI258	Legorreta	3	Bai	569075	4770375	A, S, B
Oria	Oria VI	ORI361	Oria	1	Ez	574044	4774239	A
Oria	Oria VI	ORI490	Sorabilla	1	Bai	578670	4784730	A
Oria	Oria VI	ORI606	Lasarte-Oria	1	Bai	576634	4791572	A
Oria	Zaldibia	OZA090	Zaldibi	1	Bai	568701	4766758	A
Oria	Berastegi	OZE107	Zelai	1	Ez	577543	4776960	A
Oria	Iñurritza-A	OZI042	Zarautz (Makazeta/Iñurritza)	1	Bai	567377	4792101	A
Purón	Purón, Ebroraino	PUR080	Ribera	1	Bai	481322	4744197	A
Urola	Altzolaratz-A	UAL090	Olalde (Zestoa)	1	Bai	564212	4788665	A
Urola	Ibaieder-A	UIB106	Urrestilla	1	Bai	561784	4778520	A
Urola	Ibaieder-B	UIB154	Landeta	1	Bai	560566	4780543	A
Urola	Larraondo-A	ULA040	Akertza	1	Bai	558870	4790490	A
Urola	Urola-A	URO026	Brinkola	1	Bai	554750	4761987	A
Urola	Urola-B	URO106	Legazpi	1	Bai	554605	4769300	A
Urola	Urola-C	URO158	Urretxu	3	Ez	555526	4773302	A
Urola	Urola-C	URO210	Aizpuruño	1	Bai	552860	4775925	A
Urola	Urola-D	URO320	Loyola	1	Bai	558724	4780788	A
Urola	Urola-E	URO400	Zestoa	3	Bai	560344	4786350	A
Urola	Urola-F	URO520	Oikina	5	Bai	562255	4790960	A, S, B
Urumea	Urumea III	URU400	Lastaola (Hemani)	5	Bai	583598	4789991	A
Urumea	Igara-A	UIG052	Igara	1	Ez	580026	4794849	A
Zadorra	Zadorra, Ullibarriko Urtegraino	ZAD060	Salvatierra	1	Ez	549185	4745475	A
Zadorra	Zadorra, Ullibarriko urtegraino	ZAD160	Etura	4	Bai	541060	4748440	A
Zadorra	Zadorra, Ullibarriko Urtegitik Alegriaraino	ZAD338	Arroiabe	1	Ez	530508	4750769	A
Zadorra	Zadorra, Alegriatik Zayaseraino	ZAD460	Zuazo de Vitoria	1	Bai	522484	4745122	A
Zadorra	Zadorra, Zayasetik Nanclareseraino	ZAD522	Zadorra en Vitoria Trespuentes	1	Ez	518600	4743980	A
Zadorra	Zadorra, Zayasetik Nanclareseraino	ZAD628	Nanclares de la Oca	1	Bai	515384	4740232	A
Zadorra	Zadorra, Ayudatik Ebroraino	ZAD828	Arce	4	Bai	508580	4725160	A, S, B
Zadorra	Ayuda, Molinareraino	ZAI088	Urate	1	Bai	533212	4727954	A
Zadorra	Ayuda, Riorrotik Zadorraraino	ZAI372	Escanzana	1	Bai	512780	4726790	A
Zadorra	Alegria, Zadorraraino	ZAL150	Matauko	4	Bai	534624	4745903	A
Zadorra	Barrundia, Ullibarriko Urtegraino	ZBA162	Maturana	1	Bai	541338	4751291	A
Zadorra	Urkiola, Urrunagako Urtegraino	ZSE100	Mekoleta (Otxandio)	1	Bai	527044	4766041	A
Zadorra	Zadorra, Ullibarriko Urtegitik Alegriaraino	ZSE288	Urbina	1	Ez	529691	4754605	A
Zadorra	Santa Engracia, Urrunagako urtegraino	ZUN070	Zestafe	1	Bai	525840	4762217	A
Zadorra	Zayas, Larrinoatik Zadorraraino	ZZA246	Martioda	1	Bai	519962	4746687	A

3. taula Sarearen kontrolguneak eta kontrolguneen tipologia. 2012ko kanpaina. (Kontrolgune motak: 1: Oinarria; 2:Oinarria, OSPAR; 3: Oinarria, Lehentasuneko (Kantauriara); 4: Oinarria, Lehentasuneko (Mediterraneanarra); 5:Oinarria, Lehentasuneko, OSPAR (Kantauriara); Jatorria: A= Ura; S= Sedimentua y B= Biota).

Kontrolgune mota	Entseguak
1	Eroankortasun elektrikoa 20°Ctan
1	Oxigeno disolbatua
1	pHa
1	Oxigeno disolbatuaren asetasuna
1	Uraren tenperatura
1	Airearen tenperatura
2	Alkalinitasuna
2	Gutzizko Amonioa
2	Bikarbonatoak
2	Kaltzioa
2	Karbonatoak
2	Zianuroak
2	Kloruroak
2	Gorotz koliformeak
2	Gutzizko koliformeak 38°C
2	Oxigenoaren eskaera biokimikoa 6 egun
2	Oxigenoaren eskaera kimikoa
2	Gutzizko gogortasuna
2	Gorotz estreptokokoa
2	Fluoruroa
2	Gutzizko burdina
2	Fenol adierazlea
2	Magnesioa
2	Gutzizko Manganesoa
2	Nitritoak
2	Kjeldahl nitrogenoa
2	Potasioa
2	Sodioa
2	Sulfatoak
2	Uhertasuna
2 eta 8	Amoniako ez ionizatua
2 eta 8	Gutzizko Fosforoa
2 eta 8	Nitratoa
2 eta 8	Gutzizko Nitrogenoa
2 eta 8	Ortofosfatoa
2 eta 8	Solido esekituak
3	Gutzizko Arsenikoa
3	Kromo hexabalentea
3	Gutzizko Kromo
3	Nikel disolbatua
3	Gutzizko Selenioa
3 eta 8	Kadmio disolbatua
3 eta 8	Kobre disolbatua
3 eta 8	Gutzizko Kobrea
3 eta 8	Merkurio disolbatua
3 eta 8	Berun disolbatua
3 eta 8	Gutzizko Zinka
4	1,1,1-Trikloroetanoa
4	1,2 Dikloroetanoa
4	1,2,4-Triklorobentzenoa
4	1,2,5-Triklorobentzenoa
4	1,4,6-Triklorobentzenoa
4	5-Nonilfenola
4	Antrazenoa
4	Bentzenoa
4	Bentzo(a)pirenoa
4	Bentzo(b)fluorantenoa
4	Bentzo(g,h,i)perilenoa
4	Bentzo(k)fluorantenoa
4	Gutzizko Zianuroak
4	Kloroalkanoak C ₁₀₋₁₄
4	Klorobentzenoa
4	Kloroformoa (Triclorometano)

Kontrolgune mota	Entseguak
4	Di(2-etilhexil)ftalatoa (DEHP)
4	Diklorobentzenoa (Σ i orto, meta eta para isomeroak)
4	Diklorometanoa
4	Difenileter bromatuak (Pentabromodifenileter; kide zenb.28, 58, 99, 100, 164 eta 165)
4	Etilbentzenoa
4	Fluorantenoa
4	Fluoruroak
4	Hexaklorobentzenoa
4	Hexaklorobutadienoa
4	Indeno(1,2,4-cd)pirenoa
4	m-Xilenoa
4	Naftalenoa
4	Nonilfenola
4	Oktifenola ((5-(1,1',4,4' tetrametilbutil)fenola))
4	o-Xilenoa
4	p-Xilenoa
4	Tetrakloroetilenoa (Perkloroetilenoa)
4	KarbonoTetrakloruroa
4	Toluenoa
4	Triklorobentzenoak
4	Trikloroetilenoa
4	Xilenoa (Σ orto, meta eta para isomeroak)
5	Aldrina
5	alfa-Endosulfana
5	alfa-HCH
5	beta-HCH
5	Klorofenbinfoak
5	Kloropirifoak
5	Tributilestaztainu osagaiak (tributileztainu katioia)
5	Gutzizko DDTa
5	delta-HCH
5	Dieldrina
5	Endosulfana
5	Endosulfan sulfatoa
5	Endrina
5	Hexaklorozillohexanoa (Σ alfa, beta, delta eta gamma isomeroak)
5	Isodrina
5	Metolakloroa
5	p,p'-DDT
5	Pentaklorobentzenoa
5	Pentaklorofenola
5 eta 8	Lindanoa (gamma-HCH)
6	Alakloroa
6	Atrazina
6	Diurona
6	Isoproturona
6	Simazina
6	Terbutilazina
6	Trifluralina
7	2, 5-D edo azidoa 2,5-diclorofenoxy azetikoa
7	3, 5 Dikloroanilina
7	Glifosatoa
7	Heptakloroa
7	MCPA edo azido(5-cloro-2-metilfenoxi)azetikoa
7	Mekopropa edo azidoa2-(5-kloro-2-metilfenoxi)propinikoa)
7	Metribuzina
7	Terbutrina

4. taula Kontrol mota bakoitzari dagozkion elkartzeak eta entseguak. (Kodigoak: 1; Momentukoa, 2; Bateria base, 3; Metal-kutsatzaileak, 4; Lehentasunezko kutsatzaileak, 5; Biozida kutsatzaileak eta produktuak, 6; herbizida kutsatzaileak, 7; beste herbizida kutsatzaile batzuk, 8;OSPAR). (Disolbatua: kontzentrazio disolbatua (0.45 µmko mintzarekin filtrazioa edo aurre tratamendu balioidea). Gutzira: Gutzizko kontzentrazioa (filtratu gabeko ura).

Entseguak
alfa-HCH
beta-HCH
Tributileztainu konposatuak (tributileztainu katioia)
delta-HCH
Hexakloroziklohexanoa (Σ alfa, beta, delta y gamma isomeroak)
Lindanoa (gamma-HCH)
Pentaklorobentzenoa
Kloroalkanoak C ₁₀₋₁₃
Difenileter bromatuak (Pentabromodifenileterra; kideen zenb. 28, 47, 99, 100, 153 y 154)
Hexaklorobentzenoa
Hexaklorobutadienoa
Karbono tetrakloruroa
Di(2-etilhexil)ftalatoa (DEHP)
Arsenikoa

Entseguak
Kadmioa
Kobrea
Kromoa
Kromo VI
Merkurioa
Beruna
Selenioa
Zinka
Antrazenoa
Bentzo(a)pirenoa
Bentzo(b)fluorantenoa
Bentzo(g,h,i)perilenoa
Bentzo(k)fluorantenoa
Fluorantenoa
Indeno(1,2,3-cd)pirenoa

5. taula Sedimentu eta biotan burututako entseguak.

	Kontrol gunea	2012 urteko Egoera Fisikokimikoa		Beste adierazle batzuk			2012. urteko Egoera Kimiko Orokorra	
		IFQ-R	Lehentasunezko substantziak IKA Betetzen du	KOA	Prati	Bizitza Zuzentaraua	2012 urteko Egoera Kimikoa	Kalitatea baldintzatzen duten parametroak
Karrantza	KAR130	O	Betetzen du	N	OO	III	Egoera ona	
Aguera	AGU126	OO	Betetzen du	O	OO	II edo C	Egoera ona	
Barbadun	BAR126	O	Betetzen du	O	OO	II edo C	Egoera ona	
	BAR190	OO	Betetzen du	O	OO	II edo C	Egoera ona	
Ibaizabal	ASU045	OO	Betetzen du	N	OO	II edo C	Egoera ona	
	ASU160	OO	Betetzen du	N	O	II edo C	Ez da iristen	Merkurioa (biota)
	GAL095	O	Betetzen du	O	OO	III	Egoera ona	
	GLA047	OO	Betetzen du	N	OO	II edo C	Egoera ona	
	GOB082	O	Betetzen du	N	O	III	Egoera ona	
	IAL068	O	Betetzen du	N	O	II edo C	Egoera ona	
	IAR222	OO	Betetzen du	N	OO	II edo C	Egoera ona	
	IBA080	O	Betetzen du	N	O	III	Egoera ona	
	IBA140	OO	Betetzen du	O	OO	II edo C	Egoera ona	
	IBA162	OO	Betetzen du	O	OO	II edo C	Egoera ona	
	IBA194	O	Betetzen du	N	OO	II edo C	Egoera ona	
	IBA306	O	Betetzen du	N	O	III	Egoera ona	
	IBA390	O	Betetzen du	N	O	III	Egoera ona	
	IBA428	O	Betetzen du	N	O	III	Egoera ona	
	IBA518	O	Betetzen du	N	O	III	Egoera ona	
	IGA040	OO	Betetzen du	O	OO	I edo S	Egoera ona	
	IIN140	OO	Betetzen du	N	OO	II edo C	Egoera ona	
	IOR080	OO	Betetzen du	O	OO	I edo S	Egoera ona	
	ISA062	OO	Betetzen du	O	OO	II edo C	Egoera ona	
	KAD372	OO	Betetzen du	N	OO	II edo C	Egoera ona	
	KAD452	OO	Betetzen du	N	OO	II edo C	Egoera ona	
	KAD504	OO	Betetzen du	N	OO	II edo C	Ez da iristen	Merkurioa (biota)
	KHE300	OO	Betetzen du	N	OO	II edo C	Egoera ona	
	KHI150	N	Betetzen du	N	O	III	Egoera ona	
	NAL062	OO	Betetzen du	N	OO	I edo S	Egoera ona	
	NAL260	OO	Betetzen du	O	OO	II edo C	Egoera ona	
NER141	O	Betetzen du	E	N	II edo C	Egoera ona		
NER258	N	Betetzen du	E	N	III	Ez da iristen	Merkurioa (biota)	
NER520	OO	Betetzen du	N	O	III	Ez da iristen	Merkurioa (biota)	
NIZ106	E	Betetzen du	N	O	III	Egoera ona		
NZE124	OO	Betetzen du	O	OO	I edo S	Egoera ona		
BES042	OO	Betetzen du	OO	OO	II edo C	Egoera ona		
Butroe	BUT137	OO	Betetzen du	N	OO	II edo C	Egoera ona	
	BUT226	N	Betetzen du	N	OO	III	Ez da iristen	Merkurioa (biota)
	BUT270	O	Betetzen du	N	O	III	Egoera ona	
Oka	OKA066	OO	Betetzen du	N	OO	I edo S	Egoera ona	
	OKA075	O	Betetzen du	O	OO	II edo C	Egoera ona	
	OKA114	N	Ez du betetzen	N	O	III	Ez da iristen	Niquela (ura), Merkurioa (biota)
	OKG120	OO	Betetzen du	O	OO	III	Egoera ona	
Lea	OKM056	OO	Betetzen du	O	OO	II edo C	Egoera ona	
	OKR020	OO	Betetzen du	O	OO	II edo C	Egoera ona	
	LEA196	OO	Betetzen du	O	OO	I edo S	Ez da iristen	Merkurioa (biota)
	LEX036	OO	Betetzen du	O	OO	I edo S	Egoera ona	
Artibai	ART168	OO	Betetzen du	O	OO	II edo C	Egoera ona	
	ART202	OO	Betetzen du	N	O	II edo C	Ez da iristen	Merkurioa (biota)
Deba	DAG050	OO	Betetzen du	N	OO	II edo C	Egoera ona	
	DAN055	O	Betetzen du	N	O	III	Egoera ona	
	DAR046	OO	Betetzen du	N	OO	III	Egoera ona	
	DEB080	OO	Betetzen du	N	O	II edo C	Egoera ona	
	DEB202	E	Betetzen du	E	O	III	Egoera ona	
	DEB348	O	Ez du betetzen	N	OO	III	Egoera ona	
	DEB492	O	Betetzen du	N	OO	III	Ez da iristen	Merkurioa (biota)
	DEG068	Tx	Betetzen du	Tx	N	III	Egoera ona	
	DKI036	OO	Betetzen du	O	OO	II edo C	Egoera ona	
	DMI044	N	Betetzen du	N	O	III	Egoera ona	
	DOA124	OO	Betetzen du	O	OO	II edo C	Egoera ona	
	DOI025	OO	Betetzen du	O	OO	I edo S	Egoera ona	
	DOI095	OO	Betetzen du	O	OO	I edo S	Egoera ona	
DUB042	OO	Betetzen du	O	OO	II edo C	Ez da iristen	Niquela (ura)	
Urola	UAL090	OO	Betetzen du	O	OO	I edo S	Egoera ona	
	UIB106	OO	Betetzen du	O	OO	I edo S	Egoera ona	
	UIB154	OO	Betetzen du	N	O	II edo C	Egoera ona	
	ULA040	OO	Betetzen du	O	OO	II edo C	Egoera ona	
	URO026	OO	Betetzen du	O	OO	II edo C	Egoera ona	

	2012 urteko Egoera Fisikokimikoa			Beste adierazle batzuk			2012. urteko Egoera Kimiko Orokorra	
	Kontrol gunea	IFQ-R	Lehentasunezko substantziak IKA Betetzen du	KOA	Prati	Bitzta Zuzentaraua	2012 urteko Egoera Kimikoa	Kalitatea baldintzatzen duten parametroak
	URO106	O	Betetzen du	N	OO	II edo C	Egoera ona	
	URO158	O	Betetzen du	N	O	III	Egoera ona	
	URO210	O	Betetzen du	N	OO	II edo C	Egoera ona	
	URO320	OO	Betetzen du	O	OO	II edo C	Egoera ona	
	URO400	OO	Betetzen du	N	OO	II edo C	Egoera ona	
	URO520	N	Betetzen du	N	O	III	Ez da iristen	Mercurioa (biota)
Oria	OAG110	OO	Betetzen du	O	OO	I edo S	Egoera ona	
	OAG196	OO	Betetzen du	O	OO	I edo S	Egoera ona	
	OAM055	OO	Betetzen du	O	OO	I edo S	Egoera ona	
	OAM117	OO	Betetzen du	N	OO	II edo C	Egoera ona	
	OAR223	OO	Betetzen du	N	OO	II edo C	Egoera ona	
	OAS070	OO	Betetzen du	N	OO	II edo C	Egoera ona	
	OES116	OO	Betetzen du	N	O	II edo C	Egoera ona	
	OLE382	OO	Betetzen du	O	OO	I edo S	Egoera ona	
	ORI122	OO	Betetzen du	N	OO	II edo C	Egoera ona	
	ORI220	OO	Betetzen du	N	OO	II edo C	Egoera ona	
	ORI258	OO	Betetzen du	N	OO	II edo C	Ez da iristen	Mercurioa (biota)
	ORI361	OO	Betetzen du	N	OO	II edo C	Egoera ona	
	ORI490	O	Betetzen du	N	O	II edo C	Egoera ona	
	ORI606	O	Betetzen du	N	O	III	Egoera ona	
	OZA090	OO	Betetzen du	N	OO	I edo S	Egoera ona	
	OZE107	OO	Betetzen du	N	OO	II edo C	Egoera ona	
	OZI042	OO	Betetzen du	N	O	II edo C	Egoera ona	
Urumea	UIG052	O	Betetzen du	N	OO	II edo C	Egoera ona	
	URU400	OO	Betetzen du	O	OO	I edo S	Egoera ona	
Oiartzun	OIA102	OO	Betetzen du	O	OO	II edo C	Ez da iristen	Mercurioa (biota)
Bidaso	BID555	OO	Betetzen du	O	OO	II edo C	Egoera ona	
	BJA050	OO	Betetzen du	O	OO	II edo C	Ez da iristen	Kadmioa (ura), Mercurioa (biota)
Omecillo	OME080	OO	Betetzen du	O	OO	II edo C	Egoera ona	
	OME244	OO	Betetzen du	N	OO	II edo C	Egoera ona	
	OME332	O	Betetzen du	E	N	II edo C	Egoera ona	
	OMU066	O	Betetzen du	E	Tx	II edo C	Egoera ona	
	OTU136	OO	Betetzen du	O	OO	I edo S	Egoera ona	
Baia	BAI084	OO	Betetzen du	OO	OO	I edo S	Egoera ona	
	BAI258	OO	Betetzen du	O	OO	III	Egoera ona	
	BAI500	OO	Betetzen du	O	OO	II edo C	Egoera ona	
Zadorra	ZAD060	Tx	Betetzen du	E	N	III	Egoera ona	
	ZAD160	N	Betetzen du	N	O	III	Egoera ona	
	ZAD336	OO	Betetzen du	O	OO	III	Egoera ona	
	ZAD460	O	Betetzen du	N	OO	II edo C	Egoera ona	
	ZAD522	N	Betetzen du	N	O	III	Egoera ona	
	ZAD628	N	Betetzen du	N	O	III	Egoera ona	
	ZAD828	N	Betetzen du	N	O	III	Ez da iristen	Mercurioa (biota)
	ZAI088	OO	Betetzen du	O	OO	I edo S	Egoera ona	
	ZAI372	OO	Betetzen du	O	OO	II edo C	Egoera ona	
	ZAL150	O	Betetzen du	N	OO	II edo C	Egoera ona	
	ZBA162	O	Betetzen du	O	OO	II edo C	Egoera ona	
	ZSE100	O	Betetzen du	N	O	III	Egoera ona	
	ZSE288	O	Betetzen du	N	O	III	Egoera ona	
	ZUN070	OO	Betetzen du	O	OO	II edo C	Egoera ona	
ZZA246	OO	Betetzen du	O	OO	II edo C	Egoera ona		
Inglases	ING245	OO	Betetzen du	N	OO	II edo C	Egoera ona	
Ega	EGA138	O	Betetzen du	N	OO	III	Egoera ona	
	EGA380	O	Betetzen du	N	OO	III	Egoera ona	
	EGB172	OO	Betetzen du	N	OO	I edo S	Egoera ona	
	EGI102	OO	Betetzen du	O	OO	I edo S	Egoera ona	
Purón	PUR080	OO	Betetzen du	O	OO	III	Egoera ona	
Arakil	ARA150	OO	Betetzen du	N	OO	II edo C	Ez da iristen	Mercurioa (biota)
Ebro	EBM100	OO	Betetzen du	N	OO	II edo C	Egoera ona	

6. taula Egoera fisikokimiko eta egoera kimikoen emaitzak. Kalitate-mailak: OO: Oso Ona, O: Ona, N: Neurritzkoa, E: Eskasa, Tx: Txarra. Izokinaren familiako urak I edo S, ziprinidoen en familiako urak II edo C, III ur desegokiak izokinaren eta ziprinidoen familiako bizidunentzat. 2012ko kanpaina.

Kontrol gunea	IFQR_08	IFQR_09	IFQR_10	IFQR_11	IFQR_12	2008	2009	2010	2011	2012	2008-12 Bosturtekoa
AGU126	OO	O	O	O	OO	B	B	B	B	B	B
ARA150	O	N	O	O	OO	B	Ez	B	B	Ez	Ez
ART168					OO					B	B
ART202	N	N	N	E	OO	Ez	Ez	Ez	Ez	Ez	Ez
ASU045	O	O	O	O	OO	B	B	B	B	B	B
ASU160	O	O	O	O	OO	B	B	B	B	B	B
BAI084	OO	OO	OO	OO	OO	B	B	B	B	B	B
BAI258	O	OO	O	OO	OO	B	B	B	B	B	B
BAI500	O	O	O	OO	OO	B	B	B	B	B	B
BAR126	O	O	O	O	O	B	B	B	B	B	B
BAR190	O	O	O	OO	OO	B	B	B	B	B	B
BES042	OO	OO	OO	OO	OO	B	B	B	B	B	B
BID555	OO	OO	O	OO	OO	B	B	B	B	B	B
BJA050	O	N	N	O	OO	B	Ez	Ez	B	B	Ez
BUT137					OO					B	B
BUT226	E	E	N	N	N	Ez	Ez	Ez	Ez	Ez	Ez
BUT270					O					B	B
DAG050	OO	OO	O	OO	OO	B	B	B	B	B	B
DAN055	O	OO	O	Tx	O	B	B	B	Ez	B	B
DAR046					OO					B	B
DEB080	O	O	O	OO	OO	B	B	B	B	B	B
DEB202	Tx	Tx	Tx	Tx	E	Ez	Ez	Ez	Ez	Ez	Ez
DEB348	E	E	E	N	O	Ez	Ez	Ez	Ez	B	Ez
DEB492	E	E	E	N	O	Ez	Ez	Ez	Ez	B	Ez
DEG068	Tx	Tx	Tx	Tx	Tx	Ez	Ez	Ez	Ez	Ez	Ez
DKI036	OO	OO	O	OO	OO	B	B	B	B	B	B
DMI044					N					Ez	Ez
DOA124	OO	OO	OO	OO	OO	B	B	B	B	B	B
DOI025					OO					B	B
DOI095	OO	O	OO	OO	OO	B	B	B	B	B	B
DUB042					OO					B	B
EBM100	N	N	N	O	OO	Ez	Ez	Ez	B	B	Ez
EGA138	O	O	O	O	O	B	B	B	B	B	B
EGA380	O	N	O	O	O	B	Ez	B	B	B	B
EGB172	OO	O	O	OO	OO	B	B	B	B	B	B
EG102					OO					B	B
GAL095	E	N	O	O	O	Ez	Ez	B	B	B	Ez
GLA047					OO					B	B
GOB082	N	O	N	N	O	Ez	B	Ez	Ez	B	Ez
IAL068	N	N	N	O	O	Ez	Ez	Ez	B	B	Ez
IAR222	O	OO	OO	OO	OO	B	B	B	B	B	B
IBA080	N	O	N	O	O	Ez	Ez	Ez	B	B	Ez
IBA140	O	O	O	OO	OO	B	B	B	B	B	B
IBA162	O	O	O	OO	OO	B	B	B	B	B	B
IBA194	E	N	E	O	O	Ez	Ez	Ez	B	B	Ez
IBA306	N	N	N	O	O	Ez	Ez	Ez	B	B	Ez
IBA390	N	O	O	O	O	Ez	Ez	B	B	B	Ez
IBA428	N	O	O	O	O	Ez	B	B	Ez	B	Ez
IBA518	N	N	O	O	O	Ez	Ez	B	B	B	Ez
IGA040					OO					B	B
IIN140					OO					B	B
ING245	OO	O	O	OO	OO	B	B	B	B	B	B
IOR080					OO					B	B
ISA062	O	O	O	OO	OO	B	B	B	B	B	B
KAD372	O	O	O	OO	OO	B	B	B	B	B	B
KAD452	O	O	O	O	OO	B	B	B	B	B	B
KAD504	O	O	O	OO	OO	B	B	B	B	B	B
KAR130	N	N	N	N	O	Ez	Ez	Ez	Ez	B	Ez
KHE300	O	O	O	O	OO	B	B	B	B	B	B
KHI150					N					Ez	Ez
LEA196	OO	OO	O	OO	OO	B	B	B	B	B	B
LEX036					OO					B	B
NAL062					OO					B	B
NAL260	O	O	O	O	OO	B	B	B	B	B	B
NER141					O					B	B
NER258	E	E	E	E	N	Ez	Ez	Ez	Ez	Ez	Ez
NER520	N	N	N	O	OO	Ez	Ez	Ez	B	B	Ez
NIZ106	E	E	N	E	E	Ez	Ez	Ez	Ez	Ez	Ez
NZE124	O	O	OO	OO	OO	Ez	B	B	B	B	B
OAG110					OO					B	B
OAG196	OO	OO	OO	OO	OO	B	B	B	B	B	B
OAM055					OO					B	B

Kontrol gunea	IFQR_08	IFQR_09	IFQR_10	IFQR_11	IFQR_12	2008	2009	2010	2011	2012	2008-12 Bosturtekoa
OAM117					OO					B	B
OAR223					OO					B	B
OAS070	O	O	O	O	OO	B	B	B	B	B	B
OES116	O	O	O	O	OO	B	B	B	B	B	B
OIA102	O	OO	OO	OO	OO	B	B	B	B	B	B
OKA066	OO	OO	O	OO	OO	B	B	B	B	B	B
OKA075					O					B	B
OKA114	O	E	Tx	E	N	B	Ez	Ez	Ez	Ez	Ez
OKG120	OO	OO	OO	OO	OO	B	B	B	B	B	B
OKM056	OO	OO	OO	OO	OO	B	B	B	B	B	B
OKR020	OO	OO	O	OO	OO	B	B	B	B	B	B
OLE382	O	OO	OO	OO	OO	B	B	B	B	B	B
OME080	OO	O	O	OO	OO	B	B	B	B	B	B
OME244	O	O	O	OO	OO	B	B	B	B	B	B
OME332	O	O	O	O	O	B	B	B	B	B	B
OMU066	O	N	N	O	O	B	Ez	Ez	B	B	Ez
ORI122	OO	OO	O	OO	OO	B	B	B	B	B	B
ORI220	O	O	O	O	OO	B	B	B	B	B	B
ORI258	N	O	N	O	OO	Ez	B	Ez	B	B	B
ORI361					OO					B	B
ORI490	N	O	N	N	O	Ez	B	Ez	Ez	B	Ez
ORI606	N	N	N	N	O	Ez	Ez	Ez	Ez	B	Ez
OTU136	OO	OO	O	OO	OO	B	B	B	B	B	B
OZA090	O	O	OO	OO	OO	Ez	B	B	B	B	B
OZE107					OO					B	B
OZI042	OO	OO	O	OO	OO	B	B	B	B	B	B
PUR080					OO					B	B
UAL090	OO	OO	O	OO	OO	B	B	B	B	B	B
UIB106	OO	OO	O	OO	OO	B	B	B	B	B	B
UIB154	OO	OO	O	OO	OO	B	B	B	B	B	B
UIG052					O					B	B
ULA040	O	OO	O	OO	OO	B	B	B	B	B	B
URO026					OO					B	B
URO106	N	O	O	O	O	Ez	B	B	B	B	B
URO158	N	N	N	O	O	Ez	Ez	Ez	B	Ez	Ez
URO210	N	O	O	O	O	Ez	B	B	B	B	B
URO320	N	O	O	O	OO	Ez	B	B	B	B	B
URO400	O	N	N	O	OO	B	Ez	Ez	B	B	Ez
URO520	O	N	N	O	N	Ez	Ez	Ez	B	Ez	Ez
URU400	OO	OO	O	OO	OO	B	B	B	B	B	B
ZAD060	Tx	Tx	Tx	Tx	Tx	Ez	Ez	Ez	Ez	Ez	Ez
ZAD160	N	N	N	O	N	Ez	Ez	Ez	B	Ez	Ez
ZAD336	O	O	O	O	OO	B	B	B	B	B	B
ZAD460	O	N	E	O	O	B	Ez	Ez	B	B	Ez
ZAD522	Tx	E	Tx	E	N	Ez	Ez	Ez	Ez	Ez	Ez
ZAD628	E	E	E	N	N	Ez	Ez	Ez	Ez	Ez	Ez
ZAD828	N	N	N	O	N	Ez	Ez	Ez	B	Ez	Ez
ZAI088	OO	O	OO	OO	OO	B	B	B	B	B	B
ZAI372	OO	O	O	OO	OO	B	B	B	B	B	B
ZAL150	O	O	O	O	O	B	B	B	B	B	B
ZBA162	O	OO	O	O	O	B	B	B	Ez	B	B
ZSE100	O	O	N	E	O	B	B	Ez	Ez	Ez	Ez
ZSE288	E	E	N	E	O	Ez	Ez	Ez	Ez	B	Ez
ZUN070	OO	OO	OO	OO	OO	B	B	B	B	B	B
ZZA246	O	O	O	O	OO	B	B	B	B	B	B

7. taula Egoera fisikokimikoaren emaitzak, IFQ-R. 2008-2012denboraldia. Kalitate-mailak: "B": Betetzen du ; "Ez": Ez du betetzen "OO": Oso Ona, "O": Ona, "N": Neurritzkoa, "E": Eskasa, "Tx": Txarra.

Estacion	EQ 2008	EQ 2009	EQ 2010	EQ 2011	EQ 2012	EQ 2008-2012
AGU126	Ez du betetzen	Ez du betetzen	Egoera Ona	Egoera Ona	Egoera Ona	Ez du betetzen
ARA150	Egoera Ona	Ez du betetzen	Ez du betetzen	Egoera Ona	Ez du betetzen	Ez du betetzen
ART168	Laginketa gabe	Laginketa gabe	Laginketa gabe	Laginketa gabe	Egoera Ona	Egoera Ona
ART202	Egoera Ona	Egoera Ona	Ez du betetzen	Ez du betetzen	Ez du betetzen	Ez du betetzen
ASU045	Egoera Ona	Egoera Ona	Egoera Ona	Egoera Ona	Egoera Ona	Egoera Ona
ASU160	Egoera Ona	Ez du betetzen	Egoera Ona	Ez du betetzen	Ez du betetzen	Ez du betetzen
BAI084	Ez du betetzen	Egoera Ona	Egoera Ona	Egoera Ona	Egoera Ona	Egoera Ona
BAI258	Egoera Ona	Egoera Ona	Egoera Ona	Egoera Ona	Egoera Ona	Egoera Ona
BAI500	Egoera Ona	Egoera Ona	Egoera Ona	Egoera Ona	Egoera Ona	Egoera Ona
BAR126	Egoera Ona	Egoera Ona	Egoera Ona	Egoera Ona	Egoera Ona	Egoera Ona
BAR190	Ez du betetzen	Egoera Ona	Ez du betetzen	Egoera Ona	Egoera Ona	Ez du betetzen
BES042	Egoera Ona	Egoera Ona	Egoera Ona	Egoera Ona	Egoera Ona	Egoera Ona
BID555	Egoera Ona	Egoera Ona	Egoera Ona	Egoera Ona	Egoera Ona	Egoera Ona
BJA050	Ez du betetzen	Ez du betetzen	Ez du betetzen	Ez du betetzen	Ez du betetzen	Ez du betetzen
BUT137 ³	Egoera Ona	Egoera Ona	Egoera Ona	Egoera Ona	Egoera Ona	Egoera Ona
BUT226	Ez du betetzen	Ez du betetzen	Ez du betetzen	Ez du betetzen	Ez du betetzen	Ez du betetzen
BUT270	Laginketa gabe	Laginketa gabe	Laginketa gabe	Laginketa gabe	Egoera Ona	Egoera Ona
DAG050	Egoera Ona	Egoera Ona	Ez du betetzen	Egoera Ona	Egoera Ona	Egoera Ona
DAN055	Egoera Ona	Egoera Ona	Egoera Ona	Egoera Ona	Egoera Ona	Egoera Ona
DAR046	Laginketa gabe	Laginketa gabe	Laginketa gabe	Laginketa gabe	Egoera Ona	Egoera Ona
DEB080	Egoera Ona	Egoera Ona	Egoera Ona	Egoera Ona	Egoera Ona	Egoera Ona
DEB202	Ez du betetzen	Egoera Ona	Ez du betetzen	Ez du betetzen	Egoera Ona	Ez du betetzen
DEB348	Ez du betetzen	Egoera Ona	Egoera Ona	Ez du betetzen	Egoera Ona	Ez du betetzen
DEB492	Egoera Ona	Ez du betetzen	Egoera Ona	Ez du betetzen	Ez du betetzen	Ez du betetzen
DEG068	Ez du betetzen	Ez du betetzen	Ez du betetzen	Ez du betetzen	Egoera Ona	Ez du betetzen
DKI036	Egoera Ona	Egoera Ona	Ez du betetzen	Egoera Ona	Egoera Ona	Egoera Ona
DMI044	Laginketa gabe	Laginketa gabe	Laginketa gabe	Laginketa gabe	Egoera Ona	Egoera Ona
DOA124	Egoera Ona	Egoera Ona	Egoera Ona	Egoera Ona	Egoera Ona	Egoera Ona
DOI025	Laginketa gabe	Laginketa gabe	Laginketa gabe	Laginketa gabe	Egoera Ona	Egoera Ona
DOI095	Egoera Ona	Egoera Ona	Egoera Ona	Egoera Ona	Egoera Ona	Egoera Ona
DUB042	Laginketa gabe	Laginketa gabe	Laginketa gabe	Laginketa gabe	Ez du betetzen	Egoera Ona
EBM100	Egoera Ona	Egoera Ona	Egoera Ona	Egoera Ona	Egoera Ona	Egoera Ona
EGA138	Egoera Ona	Egoera Ona	Egoera Ona	Egoera Ona	Egoera Ona	Egoera Ona
EGA380	Egoera Ona	Egoera Ona	Egoera Ona	Egoera Ona	Egoera Ona	Egoera Ona
EGB172	Egoera Ona	Egoera Ona	Egoera Ona	Egoera Ona	Egoera Ona	Egoera Ona
EG1102	Laginketa gabe	Laginketa gabe	Laginketa gabe	Laginketa gabe	Egoera Ona	Egoera Ona
GAL095	Ez du betetzen	Egoera Ona	Egoera Ona	Egoera Ona	Egoera Ona	Egoera Ona
GLA047	Laginketa gabe	Laginketa gabe	Laginketa gabe	Laginketa gabe	Egoera Ona	Egoera Ona
GOB082	Egoera Ona	Ez du betetzen	Ez du betetzen	Egoera Ona	Egoera Ona	Ez du betetzen
IAL068	Egoera Ona	Egoera Ona	Egoera Ona	Egoera Ona	Egoera Ona	Egoera Ona
IAR222	Egoera Ona	Egoera Ona	Egoera Ona	Egoera Ona	Egoera Ona	Egoera Ona
IBA080	Egoera Ona	Egoera Ona	Egoera Ona	Egoera Ona	Egoera Ona	Egoera Ona
IBA140	Egoera Ona	Ez du betetzen	Egoera Ona	Egoera Ona	Egoera Ona	Egoera Ona
IBA162	Egoera Ona	Egoera Ona	Egoera Ona	Egoera Ona	Egoera Ona	Egoera Ona
IBA194	Ez du betetzen	Egoera Ona	Ez du betetzen	Egoera Ona	Egoera Ona	Egoera Ona
IBA306	Egoera Ona	Egoera Ona	Egoera Ona	Egoera Ona	Egoera Ona	Egoera Ona
IBA390	Egoera Ona	Egoera Ona	Egoera Ona	Egoera Ona	Egoera Ona	Egoera Ona
IBA428	Egoera Ona	Egoera Ona	Egoera Ona	Egoera Ona	Egoera Ona	Egoera Ona
IBA518	Egoera Ona	Egoera Ona	Egoera Ona	Egoera Ona	Egoera Ona	Egoera Ona
IGA040	Laginketa gabe	Laginketa gabe	Laginketa gabe	Laginketa gabe	Egoera Ona	Egoera Ona
IIN140	Laginketa gabe	Laginketa gabe	Laginketa gabe	Laginketa gabe	Egoera Ona	Egoera Ona
ING245	Egoera Ona	Egoera Ona	Egoera Ona	Egoera Ona	Egoera Ona	Egoera Ona
IOR080	Laginketa gabe	Laginketa gabe	Laginketa gabe	Laginketa gabe	Egoera Ona	Egoera Ona
ISA062	Egoera Ona	Egoera Ona	Ez du betetzen	Egoera Ona	Egoera Ona	Egoera Ona
KAD372	Ez du betetzen	Egoera Ona	Egoera Ona	Egoera Ona	Egoera Ona	Egoera Ona
KAD452	Ez du betetzen	Egoera Ona	Egoera Ona	Egoera Ona	Egoera Ona	Egoera Ona
KAD504	Egoera Ona	Ez du betetzen	Ez du betetzen	Ez du betetzen	Ez du betetzen	Ez du betetzen
KAR130	Ez du betetzen	Egoera Ona	Egoera Ona	Egoera Ona	Egoera Ona	Egoera Ona
KHE300	Egoera Ona	Egoera Ona	Egoera Ona	Egoera Ona	Egoera Ona	Egoera Ona
KHI150	Laginketa gabe	Laginketa gabe	Laginketa gabe	Laginketa gabe	Egoera Ona	Egoera Ona
LEA196	Ez du betetzen	Ez du betetzen	Ez du betetzen	Ez du betetzen	Ez du betetzen	Ez du betetzen
LEX036	Laginketa gabe	Laginketa gabe	Laginketa gabe	Laginketa gabe	Egoera Ona	Egoera Ona
NAL062	Laginketa gabe	Laginketa gabe	Laginketa gabe	Laginketa gabe	Egoera Ona	Egoera Ona
NAL260	Egoera Ona	Egoera Ona	Egoera Ona	Egoera Ona	Egoera Ona	Egoera Ona
NER141	Laginketa gabe	Laginketa gabe	Laginketa gabe	Laginketa gabe	Egoera Ona	Egoera Ona
NER258	Egoera Ona	Ez du betetzen	Ez du betetzen	Ez du betetzen	Ez du betetzen	Ez du betetzen
NER520	Ez du betetzen	Ez du betetzen	Ez du betetzen	Ez du betetzen	Ez du betetzen	Ez du betetzen
NIZ106	Egoera Ona	Egoera Ona	Egoera Ona	Egoera Ona	Egoera Ona	Egoera Ona
NZE124	Egoera Ona	Egoera Ona	Egoera Ona	Egoera Ona	Egoera Ona	Egoera Ona

³ 2012. urtea baino lehen: BUT136

Estacion	EQ 2008	EQ 2009	EQ 2010	EQ 2011	EQ 2012	EQ 2008-2012
OAG110	Laginketa gabe	Laginketa gabe	Laginketa gabe	Laginketa gabe	Egoera Ona	Egoera Ona
OAG196	Egoera Ona	Egoera Ona	Egoera Ona	Egoera Ona	Egoera Ona	Egoera Ona
OAM055	Laginketa gabe	Laginketa gabe	Laginketa gabe	Laginketa gabe	Egoera Ona	Egoera Ona
OAM117	Laginketa gabe	Laginketa gabe	Laginketa gabe	Laginketa gabe	Egoera Ona	Egoera Ona
OAR223	Laginketa gabe	Laginketa gabe	Laginketa gabe	Laginketa gabe	Egoera Ona	Egoera Ona
OAS070	Egoera Ona	Egoera Ona	Egoera Ona	Egoera Ona	Egoera Ona	Egoera Ona
OES116	Egoera Ona	Egoera Ona	Egoera Ona	Egoera Ona	Egoera Ona	Egoera Ona
OIA102	Egoera Ona; ekarpen naturalak	Egoera Ona; ekarpen naturalak	Ez du betetzen	Ez du betetzen	Ez du betetzen	Ez du betetzen
OKA066	Egoera Ona	Egoera Ona	Egoera Ona	Egoera Ona	Egoera Ona	Egoera Ona
OKA075	Laginketa gabe	Laginketa gabe	Laginketa gabe	Laginketa gabe	Egoera Ona	Egoera Ona
OKA114	Ez du betetzen	Ez du betetzen	Ez du betetzen	Ez du betetzen	Ez du betetzen	Ez du betetzen
OKG120	Egoera Ona	Egoera Ona	Egoera Ona	Egoera Ona	Egoera Ona	Egoera Ona
OKM056	Egoera Ona	Egoera Ona	Egoera Ona	Egoera Ona	Egoera Ona	Egoera Ona
OKR020	Egoera Ona	Egoera Ona	Egoera Ona	Egoera Ona	Egoera Ona	Egoera Ona
OLE382	Egoera Ona	Egoera Ona	Egoera Ona	Egoera Ona	Egoera Ona	Egoera Ona
OME080	Egoera Ona	Egoera Ona	Egoera Ona	Egoera Ona	Egoera Ona	Egoera Ona
OME244	Egoera Ona	Egoera Ona	Egoera Ona	Egoera Ona	Egoera Ona	Egoera Ona
OME332	Egoera Ona	Egoera Ona	Egoera Ona	Egoera Ona	Egoera Ona	Egoera Ona
OMU066	Egoera Ona; ekarpen naturalak	Egoera Ona; ekarpen naturalak	Egoera Ona	Egoera Ona	Egoera Ona	Egoera Ona; ekarpen naturalak
ORI122	Egoera Ona	Egoera Ona	Egoera Ona	Egoera Ona	Egoera Ona	Egoera Ona
ORI220	Egoera Ona	Egoera Ona	Egoera Ona	Egoera Ona	Egoera Ona	Egoera Ona
ORI258	Egoera Ona	Ez du betetzen	Ez du betetzen	Ez du betetzen	Ez du betetzen	Ez du betetzen
ORI361	Laginketa gabe	Laginketa gabe	Laginketa gabe	Laginketa gabe	Egoera Ona	Egoera Ona
ORI490	Egoera Ona	Egoera Ona	Egoera Ona	Egoera Ona	Egoera Ona	Egoera Ona
ORI606	Egoera Ona	Egoera Ona	Egoera Ona	Egoera Ona	Egoera Ona	Egoera Ona
OTU136	Egoera Ona	Egoera Ona	Egoera Ona	Egoera Ona	Egoera Ona	Egoera Ona
OZA090	Egoera Ona	Egoera Ona	Egoera Ona	Egoera Ona	Egoera Ona	Egoera Ona
OZE107	Laginketa gabe	Laginketa gabe	Laginketa gabe	Laginketa gabe	Egoera Ona	Egoera Ona
OZI042	Egoera Ona	Egoera Ona	Egoera Ona	Egoera Ona	Egoera Ona	Egoera Ona
PUR080	Laginketa gabe	Laginketa gabe	Laginketa gabe	Laginketa gabe	Egoera Ona	Egoera Ona
UAL090	Egoera Ona	Egoera Ona	Egoera Ona	Egoera Ona	Egoera Ona	Egoera Ona
UIB106	Egoera Ona	Egoera Ona	Egoera Ona	Egoera Ona	Egoera Ona	Egoera Ona
UIB154	Egoera Ona	Egoera Ona	Ez du betetzen	Egoera Ona	Egoera Ona	Egoera Ona
UIG052	Laginketa gabe	Laginketa gabe	Laginketa gabe	Laginketa gabe	Egoera Ona	Egoera Ona
ULA040	Egoera Ona	Egoera Ona	Egoera Ona	Egoera Ona	Egoera Ona	Egoera Ona
URO026	Laginketa gabe	Laginketa gabe	Laginketa gabe	Laginketa gabe	Egoera Ona	Egoera Ona
URO106	Egoera Ona	Egoera Ona	Egoera Ona	Egoera Ona	Egoera Ona	Egoera Ona
URO158	Ez du betetzen	Egoera Ona	Ez du betetzen	Egoera Ona	Egoera Ona	Ez du betetzen
URO210	Egoera Ona	Egoera Ona	Egoera Ona	Egoera Ona	Egoera Ona	Egoera Ona
URO320	Egoera Ona	Egoera Ona	Egoera Ona	Egoera Ona	Egoera Ona	Egoera Ona
URO400	Egoera Ona	Egoera Ona	Egoera Ona	Egoera Ona	Egoera Ona	Egoera Ona
URO520	Egoera Ona	Egoera Ona	Ez du betetzen	Ez du betetzen	Ez du betetzen	Ez du betetzen
URU400	Egoera Ona	Egoera Ona	Egoera Ona	Egoera Ona	Egoera Ona	Egoera Ona
ZAD060	Ez du betetzen	Ez du betetzen	Egoera Ona	Egoera Ona	Egoera Ona	Ez du betetzen
ZAD160	Egoera Ona	Egoera Ona	Ez du betetzen	Egoera Ona	Egoera Ona	Egoera Ona
ZAD338 ⁴	Egoera Ona	Egoera Ona	Egoera Ona	Egoera Ona	Egoera Ona	Egoera Ona
ZAD460	Egoera Ona	Egoera Ona	Egoera Ona	Egoera Ona	Egoera Ona	Egoera Ona
ZAD522	Egoera Ona	Egoera Ona	Egoera Ona	Egoera Ona	Egoera Ona	Egoera Ona
ZAD628	Egoera Ona	Egoera Ona	Egoera Ona	Egoera Ona	Egoera Ona	Egoera Ona
ZAD828	Egoera Ona	Ez du betetzen	Egoera Ona	Ez du betetzen	Ez du betetzen	Ez du betetzen
ZAI088	Egoera Ona	Egoera Ona	Egoera Ona	Egoera Ona	Egoera Ona	Egoera Ona
ZAI372	Egoera Ona	Egoera Ona	Egoera Ona	Egoera Ona	Egoera Ona	Egoera Ona
ZAL150	Egoera Ona	Egoera Ona	Ez du betetzen	Egoera Ona	Egoera Ona	Egoera Ona
ZBA162	Egoera Ona	Egoera Ona	Egoera Ona	Egoera Ona	Egoera Ona	Egoera Ona
ZSE100	Egoera Ona	Egoera Ona	Egoera Ona	Egoera Ona	Egoera Ona	Egoera Ona
ZSE288	Egoera Ona	Egoera Ona	Egoera Ona	Egoera Ona	Egoera Ona	Egoera Ona
ZUN070	Egoera Ona	Egoera Ona	Egoera Ona	Egoera Ona	Egoera Ona	Egoera Ona
ZZA246	Egoera Ona	Egoera Ona	Egoera Ona	Egoera Ona	Egoera Ona	Egoera Ona

8. taula Egoera kimikoaren emaitzak. 2008-2012 bosturtekoaren urtez urteko emaitzak eta emaitza orokorrak aurkezten dira.

⁴ 2012.urtea baino lehen: ZAD336