

3. REGISTRO DE ZONAS PROTEGIDAS

El artículo 6 de la DMA requiere que los Estados Miembros establezcan un registro de todas las áreas designadas por una normativa comunitaria específica para la protección tanto de sus aguas superficiales como de las subterráneas, con el fin de proteger los hábitats y especies directamente dependientes del medio acuático. Se establece un plazo de 4 años desde la publicación de la Directiva para finalizar dicho registro; esto es, debe completarse antes de que finalice el año 2004.

El Registro de Zonas Protegidas (RZP en adelante) incluye los siguientes tipos de zonas:

- Las zonas designadas para la captación de agua destinada al consumo humano que proporcionen un promedio de más de 10 m³ diarios o que abastezcan a más de 50 personas.
- Las zonas designadas para la protección de especies acuáticas significativas desde un punto de vista económico.
- Las masas de agua declaradas de uso recreativo, incluidas las zonas declaradas de aguas de baño de la Directiva 76/160/CEE.
- Las zonas sensibles al aporte de nutrientes, incluidas las zonas declaradas vulnerables en

virtud de la Directiva 91/676/CEE y las zonas declaradas sensibles en el marco de la Directiva 91/271/CEE.

- Las zonas designadas para la protección de hábitats o especies, cuando el mantenimiento o la mejora del estado de las aguas constituya un factor importante para su protección, incluidos los puntos de la Red Natura 2000 pertinentes designados en el marco de las Directivas 92/43/CEE y 79/409/CEE.

En consecuencia, las masas de agua relacionadas con algún elemento del RZP, además de cumplir los objetivos ambientales generales (artículo 4 de la DMA) de las masas, deberán cumplir en el ámbito de cada zona protegida aquellos objetivos específicos de las mismas.

En los siguientes apartados se hace una descripción pormenorizada de las zonas protegidas incluidas en los tipos anteriores, con datos sobre sus características (situación, extensión, masas de agua relacionadas, etc.) y sobre la normativa a través de la cual han sido designadas cada una de ellas. En el apartado 4.5 se especificará el grado de cumplimiento de sus objetivos ambientales específicos.

3.1. ÁREAS DE CAPTACIÓN DE AGUA DESTINADA AL CONSUMO HUMANO

El Artículo 7 de la DMA indica que los Estados miembros especificarán en cada demarcación todas las masas de agua utilizadas para la captación de agua destinada al consumo humano que proporcionen un promedio de más de 10 m³ diarios o que abastezcan a más de 50 personas, así como las destinadas a tal uso en el futuro. Las zonas específicas a tal efecto deberán ser incluidas en el RZP (artículo 6). De estas captaciones, aquellas que proporcionen un caudal superior a 100 m³ diarios serán objeto de un seguimiento, de acuerdo con el anexo V de la DMA.

La protección de las captaciones de agua potable incluidas en el RZP tiene por objeto preservar la calidad y cantidad del agua como recurso para el abastecimiento de poblaciones, incluyendo la

satisfacción del cumplimiento de la Directiva 80/78/CEE, modificada por la Directiva 98/83/CEE, relativa a la calidad de las aguas destinadas al consumo humano.

Para la elaboración del listado de captaciones de abastecimiento incluidas en el RZP, en la Demarcación de las Cuencas Internas del País Vasco, se ha utilizado el inventario elaborado a tal efecto en el estudio del “*Estado del Abastecimiento de la CAPV. Análisis de Alternativas*” (Gobierno Vasco, 2004).

El listado está constituido por 381 captaciones superficiales y 538 captaciones subterráneas en la Demarcación de las Cuencas Internas del País Vasco. En la Figura 60 y Figura 61 se encuentra la



situación de las mismas. En la Tabla 74 se presenta la información básica de cada captación.

En el caso de las captaciones superficiales relacionadas con masas de agua de la categoría río, se puede dar la circunstancia de que algunas de ellas se encuentren en ríos o arroyos que no han sido objeto de designación como masa de agua específica. Tal situación es frecuente en zonas de cabecera.

En estos casos se ha optado por asignar las captaciones a la masa de agua a la que finalmente vierte el río o arroyo en el que se encuentran, teniendo en cuenta que para elaborar el estudio de presiones/impactos y los futuros programas de

medidas de cada masa es preciso considerar las captaciones de toda la cuenca vertiente, y no sólo las que se disponen directamente sobre las masas delineadas. De esta forma, en la Tabla 74 se diferencian aquellas captaciones superficiales dispuestas directamente sobre las masas de agua delineadas, de aquellas que se encuentran en su cuenca vertiente.

Como excepción a este criterio se ha considerado el caso de aquellas captaciones superficiales situadas en pequeñas cuencas vertientes directamente al mar o a estuarios. En estos casos se ha optado por no asignarlas a ninguna masa de agua.

Captaciones con caudal comprendido entre 10 y 100 m ³ /día						
Referencia	Captación	UTM X	UTM Y	Tipo	Código masa de agua	Masa de Agua (1)
CS000096	Akerregi	591244	4800389	Capt. superficial		-
CS000097	Gaztarrotz	592522	4800866	Capt. superficial		-
CS000099	Abanguren 2	590399	4799956	Capt. superficial		-
CS000100	Abanguren 1	590695	4800148	Capt. superficial		-
CS000101	Agindegi	591529	4800691	Capt. superficial		-
CS000104	Galerako	589960	4799715	Capt. superficial		-
CS000105	Martiskone	589610	4798021	Capt. superficial		-
CS000495	Sagastizabal	567210	4787640	Capt. superficial		-
CS001391	Artetxene	522810	4803829	Capt. superficial		-
CS001401	Artetxene	522603	4803638	Capt. superficial		-
CS001421	Madari-Galdiz	520439	4809003	Capt. superficial		-
CS001439	Larrazabale	522422	4803356	Capt. superficial		-
CS001601	Luzarraga	516969	4808424	Capt. superficial		-
CS009030	Xoxote	554919	4788867	Capt. superficial		-
CS001018	Presa	548159	4759360	Capt. superficial	ES111R040060	Arantzazu-A
CS001001	Saratxo	544215	4761064	Capt. superficial	ES111R040060	Arantzazu-A*
CS001002	Iturbeltz	551383	4756705	Capt. superficial	ES111R040060	Arantzazu-A*
CS001115	Munategi I	536492	4788559	Capt. superficial	ES111R044010	Artibai-A
CS001102	Beketxe I	543415	4794526	Capt. superficial	ES111R044010	Artibai-A*
CS001104	Pertike I	543927	4794550	Capt. superficial	ES111R044010	Artibai-A*
CS001105	Urdinabete	544030	4794458	Capt. superficial	ES111R044010	Artibai-A*
CS001106	Altolabarri	544279	4789051	Capt. superficial	ES111R044010	Artibai-A*
CS001107	Arrimurriaga 2	542963	4790405	Capt. superficial	ES111R044010	Artibai-A*
CS001109	Pertike II	543706	4794786	Capt. superficial	ES111R044010	Artibai-A*
CS001111	Arnodixa	544272	4789386	Capt. superficial	ES111R044010	Artibai-A*
CS001113	Gandianagusia	544066	4789953	Capt. superficial	ES111R044010	Artibai-A*
CS001114	Beketxe II	543365	4794672	Capt. superficial	ES111R044010	Artibai-A*
CS001116	Arrimurriaga 1	543175	4790364	Capt. superficial	ES111R044010	Artibai-A*
CS001117	Longarte	535112	4786302	Capt. superficial	ES111R044010	Artibai-A*
CS001388	Captación superficial	519838	4808615	Capt. superficial	ES111R046040	Artigas-A
CS001389	Errotatxu 1	519967	4807278	Capt. superficial	ES111R046040	Artigas-A
CS001397	Captación 1	519774	4806267	Capt. superficial	ES111R046040	Artigas-A
CS001405	Errotatxu 2	520010	4807130	Capt. superficial	ES111R046040	Artigas-A
CS001406	Captación 2	519924	4806108	Capt. superficial	ES111R046040	Artigas-A
CS001411	Captación superficial	519663	4808036	Capt. superficial	ES111R046040	Artigas-A
CS001417	Landabaso	520595	4807901	Capt. superficial	ES111R046040	Artigas-A
CS001425	Captación superficial	519879	4808507	Capt. superficial	ES111R046040	Artigas-A
CS002589	Los Llanos	494465	4787519	Capt. superficial	ES111R075010	Barbadun-A*
CS002591	El Salto del Agua	488636	4787700	Capt. superficial	ES111R075010	Barbadun-A*
CS001599	Orroaga	519042	4799958	Capt. superficial	ES111R048010	Butroe-A*
CS001603	Butiondo	518962	4799258	Capt. superficial	ES111R048010	Butroe-A*
CS001604	Arkaganeta	517259	4802171	Capt. superficial	ES111R048010	Butroe-A*
CS001589	Elezpuru	512165	4804912	Capt. superficial	ES111R048020	Butroe-B*
CS001590	Katilluzubi	508814	4804471	Capt. superficial	ES111R048020	Butroe-B*
CS001600	Iñabaso II	512350	4804692	Capt. superficial	ES111R048020	Butroe-B*



Captaciones con caudal comprendido entre 10 y 100 m ³ /día						
Referencia	Captación	UTM X	UTM Y	Tipo	Código masa de agua	Masa de Agua (1)
CS001009	Captación superficial	532842	4760392	Capt. superficial	ES111R036010	Deba-A*
CS000999	Goenaga	548202	4783486	Capt. superficial	ES111R042020	Deba-D*
CS001000	Agarre-Txiki	547412	4783556	Capt. superficial	ES111R042020	Deba-D*
CS001012	Erreketa	546054	4785992	Capt. superficial	ES111R042020	Deba-D*
CS001013	Morterika	546648	4786636	Capt. superficial	ES111R042020	Deba-D*
CS009006	Captación superficial	555473	4785406	Capt. superficial	ES111R042020	Deba-D*
CS009007	Captación superficial	555132	4786393	Capt. superficial	ES111R042020	Deba-D*
CS001006	Ulako-Zakona I	540783	4779985	Capt. superficial	ES111R041020	Ego-A*
CS001014	Totokua	540110	4780433	Capt. superficial	ES111R041020	Ego-A*
CS001587	Infernu erreka	517156	4805725	Capt. superficial	ES111R048030	Estepona-A
CS001593	Urkitze	516944	4807961	Capt. superficial	ES111R048030	Estepona-A*
CS001399	Arrazua	530691	4794885	Capt. superficial	ES111R046030	Golako-A*
CS001407	Palomar	530387	4787616	Capt. superficial	ES111R046030	Golako-A*
CS001409	Belendiz	529921	4796370	Capt. superficial	ES111R046030	Golako-A*
CS001418	Astoa	530677	4787676	Capt. superficial	ES111R046030	Golako-A*
CS001426	Arrazua	530686	4794551	Capt. superficial	ES111R046030	Golako-A*
CS001434	Mauri	530173	4787689	Capt. superficial	ES111R046030	Golako-A*
CS000472	Otzarreta	566408	4788726	Capt. superficial	ES111R029010	Iñurritza-A*
CS000491	Amezketalardi	566648	4787585	Capt. superficial	ES111R029010	Iñurritza-A*
CS000532	Lanbertzelai	564631	4790266	Capt. superficial	ES111R029010	Iñurritza-A*
CS009005	Captación superficial	554135	4786023	Capt. superficial	ES111R042030	Kilimoi-A*
CS001200	Telleria	536112	4798365	Capt. superficial	ES111R045010	Lea-A*
CS001202	Iñusi	533375	4787456	Capt. superficial	ES111R045010	Lea-A*
CS001203	Babolina	539069	4797225	Capt. superficial	ES111R045010	Lea-A*
CS001010	Olanerreka	551178	4762879	Capt. superficial	ES111R040040	Oinati-A*
CS001398	Esperanza	523549	4794697	Capt. superficial	ES111R046010	Oka-A*
CS001403	Ajurias antigua	528306	4789395	Capt. superficial	ES111R046010	Oka-A*
CS001408	Arzuela 2	523313	4792261	Capt. superficial	ES111R046010	Oka-A*
CS001414	Untxikagoitia	523564	4794906	Capt. superficial	ES111R046010	Oka-A*
CS001424	Amillaga	524624	4795968	Capt. superficial	ES111R046010	Oka-A*
CS001429	Baztegieta	524973	4796226	Capt. superficial	ES111R046010	Oka-A*
CS001433	Kantera	523255	4790181	Capt. superficial	ES111R046010	Oka-A*
CS009001	Okandi	543761	4776510	Capt. superficial	ES111R040030	Ubera-A
CS009002	San Pablo	544104	4776404	Capt. superficial	ES111R040030	Ubera-A*
CS000786	Altzerreka	563643	4783982	Capt. superficial	ES111R034010	Urola-E*
CS000787	Bisigu	564884	4783949	Capt. superficial	ES111R034010	Urola-E*
MN000991	Iturbeltz	550678	4757288	Manantial	ES111S000041	Aranzazu
CS002334	Barrete I	539098	4779632	Capt. superficial	ES111R041020	Ego-A*
CS001586	Karrakola	513303	4806699	Capt. superficial	ES111R048030	Estepona-A*
CS001591	San Miguel	514514	4805759	Capt. superficial	ES111R048030	Estepona-A*
CS001592	Amutzaz	513378	4806072	Capt. superficial	ES111R048030	Estepona-A*
CS001596	Zabale	513984	4807304	Capt. superficial	ES111R048030	Estepona-A*
CS001598	Itzaz	517557	4807555	Capt. superficial	ES111R048030	Estepona-A*
CS001427	Golako I	528255	4796580	Capt. superficial	ES111R046030	Golako-A
CS009024	Golako II	528301	4796532	Capt. superficial	ES111R046030	Golako-A*
CS000041	Capt. superficial 3	596524	4796484	Capt. superficial	ES111R012010	Jaizubia-A*
CS000042	Capt. superficial 1	597044	4796772	Capt. superficial	ES111R012010	Jaizubia-A*
CS000043	Capt. superficial 2	596708	4796584	Capt. superficial	ES111R012010	Jaizubia-A*
CS001204	Muxo	536250	4790441	Capt. superficial	ES111R045010	Lea-A*
CS001206	Okiz 1	532090	4787720	Capt. superficial	ES111R045010	Lea-A*
CS001444	Okiz 2	532210	4788110	Capt. superficial	ES111R045010	Lea-A*
CS009031	Marraixo 2	532550	4787810	Capt. superficial	ES111R045010	Lea-A*
CS009043	Marraixo 1	532425	4787330	Capt. superficial	ES111R045010	Lea-A*
CS001420	Mape 1	521067	4802175	Capt. superficial	ES111R046020	Mape-A
CS001396	Mape 2	521072	4801589	Capt. superficial	ES111R046020	Mape-A*
CS001404	Olaerrotta	523523	4801641	Capt. superficial	ES111R046020	Mape-A*
CS000102	Penadegi	596020	4791766	Capt. superficial	ES111R014010	Oiartzun-A
CS000098	Epele 1	595358	4791377	Capt. superficial	ES111R014010	Oiartzun-A*
CS000103	Epele 2	595875	4791772	Capt. superficial	ES111R014010	Oiartzun-A*
CS001415	Iturburu	524044	4791555	Capt. superficial	ES111R046010	Oka-A*
CS001416	Arzuela 1	523536	4791922	Capt. superficial	ES111R046010	Oka-A*
CS001438	Kanpantxu	527499	4793078	Capt. superficial	ES111R046010	Oka-A*
CS000793	Altzola	554784	4760549	Capt. superficial	ES111R030010	Urola-A
CS000794	Aierdi	553229	4760089	Capt. superficial	ES111R030010	Urola-A*
CS009029	Varias en Azkoitia	555419	4781317	Capt. superficial	ES111R032010	Urola-D
EB007011	Laukariz	511594	4797913	Embalse	ES111R048020	Butroe-B
EB007006	Barrendiola	553600	4762498	Embalse	ES111R030040	Embalse Barrendiola
EB007014	Oiola	496321	4791061	Embalse	ES111R074010	Galindo-A



3. REGISTRO DE ZONAS PROTEGIDAS

Captaciones con caudal comprendido entre 10 y 100 m ³ /día						
Referencia	Captación	UTM X	UTM Y	Tipo	Código masa de agua	Masa de Agua (1)
MN000993	Urzulo (Ubaio)	548650	4761689	Manantial	ES111S000041	Aranzazu
MN001189	Argin	534376	4801511	Manantial	ES111S000008	Ereñozar
MN001191	Telleria	536125	4798270	Manantial	ES111S000008	Ereñozar
MN001193	Sakone	534012	4796991	Manantial	ES111S000008	Ereñozar
MN001194	Trakamail	539942	4799229	Manantial	ES111S000008	Ereñozar
MN001197	Kortezierra	538460	4795846	Manantial	ES111S000008	Ereñozar
MN001198	Ulla	533047	4801192	Manantial	ES111S000008	Ereñozar
MN001199	Goikoetxe	536298	4798391	Manantial	ES111S000008	Ereñozar
MN001201	Telerrille	534345	4796510	Manantial	ES111S000008	Ereñozar
MN001382	Itza	533502	4797786	Manantial	ES111S000008	Ereñozar
MN001436	Kalero (Atxakozulo)	525317	4798141	Manantial	ES111S000008	Ereñozar
MN000458	Giltza Iturri	568386	4787575	Manantial	ES111S000006	Gatzume
MN000987	Manantial	551276	4773710	Manantial	ES111S000016	Getxo-Bergara
MN000989	Manantial	551489	4773988	Manantial	ES111S000016	Getxo-Bergara
MN000990	Berano Rekalde	540358	4783175	Manantial	ES111S000016	Getxo-Bergara
MN000995	Manantial	551301	4773635	Manantial	ES111S000016	Getxo-Bergara
MN001422	Undas	527850	4786997	Manantial	ES111S000016	Getxo-Bergara
MN001577	Zaloneta	518582	4799650	Manantial	ES111S000016	Getxo-Bergara
MN002258	Aginaga I	538825	4779477	Manantial	ES111S000016	Getxo-Bergara
MN002273	Aginaga II	538974	4779668	Manantial	ES111S000016	Getxo-Bergara
MN000090	Lete	591415	4800494	Manantial	ES111S000014	Jaizkibel
MN000093	Buztinzulo	589685	4797981	Manantial	ES111S000014	Jaizkibel
MN001579	Gurutze	518708	4801912	Manantial	ES111S000010	Jata-Sollube
MN001581	Azkonazulueta	518904	4801616	Manantial	ES111S000010	Jata-Sollube
MN001583	Erreka Nagusi	519525	4801007	Manantial	ES111S000010	Jata-Sollube
MN002531	El Rayón I	486308	4791716	Manantial	ES111S000023	Sopuerta
MN002532	Saldamando	484706	4793847	Manantial	ES111S000023	Sopuerta
MN002537	El Rayón II	486506	4791875	Manantial	ES111S000023	Sopuerta
MN002538	Peñas Blancas II	484664	4793035	Manantial	ES111S000023	Sopuerta
MN002539	La Teja	485750	4794095	Manantial	ES111S000023	Sopuerta
MN002540	Magdalena	492295	4791556	Manantial	ES111S000023	Sopuerta
MN002541	Nicolás	484573	4793761	Manantial	ES111S000023	Sopuerta
MN002542	Tapadas	484610	4792321	Manantial	ES111S000023	Sopuerta
MN002543	Pedrejas IV	484902	4792305	Manantial	ES111S000023	Sopuerta
MN002544	Interiores	486545	4791751	Manantial	ES111S000023	Sopuerta
MN002545	Colina	484284	4792289	Manantial	ES111S000023	Sopuerta
MN002546	Peñas Blancas III	484167	4792193	Manantial	ES111S000023	Sopuerta
MN002547	Pinos	484458	4792391	Manantial	ES111S000023	Sopuerta
MN002548	Pedrejas I	484739	4792330	Manantial	ES111S000023	Sopuerta
MN002549	Pedrejas III	484851	4792315	Manantial	ES111S000023	Sopuerta
MN002550	Helechos	485026	4792428	Manantial	ES111S000023	Sopuerta
MN002551	Gorka	484555	4792432	Manantial	ES111S000023	Sopuerta
MN002552	Ankonas III	485467	4794043	Manantial	ES111S000023	Sopuerta
MN002553	El Haya de Abajo	484850	4793934	Manantial	ES111S000023	Sopuerta
MN002554	Ankonas II	485404	4794009	Manantial	ES111S000023	Sopuerta
MN002555	Las Piedras	484177	4792509	Manantial	ES111S000023	Sopuerta
MN002556	Galería Gerardo	484718	4792954	Manantial	ES111S000023	Sopuerta
MN002557	Pedrejas II	484805	4792330	Manantial	ES111S000023	Sopuerta
MN002558	Alisares	484337	4793265	Manantial	ES111S000023	Sopuerta
MN002559	Tresmoral III	485378	4791953	Manantial	ES111S000023	Sopuerta
MN002560	Tapadas	484511	4792323	Manantial	ES111S000023	Sopuerta
MN002561	El Haya de Arriba	484769	4793986	Manantial	ES111S000023	Sopuerta
MN002562	Ankonas IV	485542	4794014	Manantial	ES111S000023	Sopuerta
MN002563	Tresmoral I	485055	4791985	Manantial	ES111S000023	Sopuerta
MN000992	Arro	536373	4759356	Manantial	ES111S000022	Arrasate
MN000994	Manantial	533126	4760783	Manantial	ES111S000022	Arrasate
MN000996	Izarraga	533915	4766238	Manantial	ES111S000022	Arrasate
MN000997	Arrikotti	533068	4765876	Manantial	ES111S000022	Arrasate
MN001094	Ubero Meabe	538151	4791078	Manantial	ES111S000008	Ereñozar
MN001192	Ballestei	538731	4794889	Manantial	ES111S000008	Ereñozar
MN001373	Bollar	531221	4800074	Manantial	ES111S000008	Ereñozar
MN001377	Akorda	532267	4799669	Manantial	ES111S000008	Ereñozar
MN001383	Arketas	526451	4804957	Manantial	ES111S000008	Ereñozar
MN000773	Urdaneta	565577	4789090	Manantial	ES111S000006	Gatzume
MN000774	Antzesku	566890	4780492	Manantial	ES111S000006	Gatzume
MN000780	Utzeta	565452	4780783	Manantial	ES111S000006	Gatzume
MN000781	Iturtxo	567743	4779721	Manantial	ES111S000006	Gatzume
MN000782	Nebera	565947	4787728	Manantial	ES111S000006	Gatzume



Captaciones con caudal comprendido entre 10 y 100 m ³ /día						
Referencia	Captación	UTM X	UTM Y	Tipo	Código masa de agua	Masa de Agua (1)
MN000784	Urrestilla	561804	4779002	Manantial	ES111S000006	Gatzume
GL001445	Mazaga	523430	4796616	Manantial	ES111S000016	Getxo-Bergara
GL001446	Mazaga	523505	4796519	Manantial	ES111S000016	Getxo-Bergara
GL001606	Olabarri	520237	4797545	Manantial	ES111S000016	Getxo-Bergara
MN000988	Aitzu	536316	4782096	Manantial	ES111S000016	Getxo-Bergara
MN001195	Zardui	533845	4790887	Manantial	ES111S000016	Getxo-Bergara
MN001196	Urtieta	533335	4791259	Manantial	ES111S000016	Getxo-Bergara
MN001576	Aikaran	520461	4797566	Manantial	ES111S000016	Getxo-Bergara
MN001578	Gereka	517204	4799398	Manantial	ES111S000016	Getxo-Bergara
MN001584	Puello	517134	4799400	Manantial	ES111S000016	Getxo-Bergara
MN001585	Arkatxiki	517748	4800529	Manantial	ES111S000016	Getxo-Bergara
MN002229	La Quintana	484890	4787369	Manantial	ES111S000023	Sopuerta
MN002287	La Llana II	485355	4787718	Manantial	ES111S000023	Sopuerta
MN002294	San Román	486864	4787089	Manantial	ES111S000023	Sopuerta
MN002534	Pañuecos	485303	4788078	Manantial	ES111S000023	Sopuerta
MN002568	La Llana I	485519	4787775	Manantial	ES111S000023	Sopuerta
MN002580	Montellano	488342	4794119	Manantial	ES111S000023	Sopuerta
MN002588	Fuentes Frías	486086	4788342	Manantial	ES111S000023	Sopuerta
SN000954	Damborralde 2	536028	4764715	Sondeo	ES111S000022	Arrasate
SN000956	Damborralde 3	536080	4764861	Sondeo	ES111S000022	Arrasate
SN000957	Natural	536613	4764535	Sondeo	ES111S000022	Arrasate
SN000959	San Asensio	536900	4764258	Sondeo	ES111S000022	Arrasate
SN000960	San Adrián 2	535793	4764329	Sondeo	ES111S000022	Arrasate
SN000961	Damborralde 1	536002	4764574	Sondeo	ES111S000022	Arrasate
SN000962	Deskarga	536853	4764059	Sondeo	ES111S000022	Arrasate
SN000963	San Adrián 1	535735	4764112	Sondeo	ES111S000022	Arrasate
SN001083	Asterrika	543590	4797393	Sondeo	ES111S000009	Arrola-Murumendi

Captaciones con caudal comprendido entre 100 y 1000 m ³ /día						
Referencia	Captación	UTM X	UTM Y	Tipo	Código masa de agua	Masa de Agua
CS000475	San Pedro	568980	4786737	Capt. superficial		-
CS000482	Erroizpe Presa	576131	4790484	Capt. superficial		-
CS001205	Lea	540475	4799768	Capt. superficial		-
CS001392	Erreka	523745	4805605	Capt. superficial		-
CS001437	Baldatika	523495	4797864	Capt. superficial		-
CS001595	San Pelaio	518082	4809829	Capt. superficial		-
CS001099	Artibai	543148	4795755	Capt. superficial	ES111R044010	Artibai-A
CS001100	Larruskain	545428	4791012	Capt. superficial	ES111R044010	Artibai-A
CS001108	Munategi II	536304	4788511	Capt. superficial	ES111R044010	Artibai-A
CS001101	Basozabal	545356	4791264	Capt. superficial	ES111R044010	Artibai-A*
CS001103	Porrusulo	544610	4792713	Capt. superficial	ES111R044010	Artibai-A*
CS001110	Garramiola	545194	4792599	Capt. superficial	ES111R044010	Artibai-A*
CS001112	Isasiarte	545336	4791909	Capt. superficial	ES111R044010	Artibai-A*
CS001118	Plazakorta	545365	4791707	Capt. superficial	ES111R044010	Artibai-A*
CS001387	San Andrés	521353	4806613	Capt. superficial	ES111R046040	Artigas-A
CS001394	Montemoro (B)	521611	4805092	Capt. superficial	ES111R046040	Artigas-A
CS001390	Frantxuene (A)	520674	4804580	Capt. superficial	ES111R046040	Artigas-A*
CS001395	Nafarrola (A)	521404	4804215	Capt. superficial	ES111R046040	Artigas-A*
CS001402	Nafarrola (B)	521775	4805004	Capt. superficial	ES111R046040	Artigas-A*
CS001410	Frantxuene (B)	521526	4804997	Capt. superficial	ES111R046040	Artigas-A*
CS001412	Montemoro (A)	522233	4804608	Capt. superficial	ES111R046040	Artigas-A*
CS001431	Frantxuene (A)	520619	4805059	Capt. superficial	ES111R046040	Artigas-A*
CS001443	Añabusti	521751	4803322	Capt. superficial	ES111R046040	Artigas-A*
CS002590	El Erezal	494027	4789633	Capt. superficial	ES111R075010	Barbadun-A*
CS002592	La Jarrilla	494042	4789494	Capt. superficial	ES111R075010	Barbadun-A*
CS009020	Captación superficial	494646	4789158	Capt. superficial	ES111R075010	Barbadun-A*
CS009021	Captación superficial	493747	4789438	Capt. superficial	ES111R075010	Barbadun-A*
CS009022	Captación superficial	492737	4790865	Capt. superficial	ES111R075010	Barbadun-A*
CS009023	Captación superficial	493301	4791969	Capt. superficial	ES111R075010	Barbadun-A*
CS001400	Pule	521295	4792123	Capt. superficial	ES111R048010	Butroe-A*
CS001022	Azud Bolibar	538940	4761054	Capt. superficial	ES111R040010	Deba-B*
CS001004	Captación superficial	550192	4778277	Capt. superficial	ES111R042010	Deba-C*
CS001005	Sagarrerreka	546778	4780221	Capt. superficial	ES111R042010	Deba-C*
CS001015	Captación superficial	550000	4777586	Capt. superficial	ES111R042010	Deba-C*
CS001020	Captación superficial	549988	4777892	Capt. superficial	ES111R042010	Deba-C*
CS000998	Txonta	543900	4781160	Capt. superficial	ES111R041020	Ego-A*
CS001007	Berano Rekalde	540172	4783167	Capt. superficial	ES111R041020	Ego-A*
CS001008	Umbe	543237	4780301	Capt. superficial	ES111R041020	Ego-A*



3. REGISTRO DE ZONAS PROTEGIDAS

Captaciones con caudal comprendido entre 100 y 1000 m ³ /día						
Referencia	Captación	UTM X	UTM Y	Tipo	Código masa de agua	Masa de Agua
CS001021	Iburerreka	542195	4779653	Capt. superficial	ES111R041020	Ego-A*
MN002564	Pedrejas VIII	485766	4792052	Manantial	ES111S000023	Sopuerta
MN002565	Pedrejas V	485312	4792162	Manantial	ES111S000023	Sopuerta
MN002566	Tapadas	484557	4792325	Manantial	ES111S000023	Sopuerta
MN002567	Sauco	485783	4793271	Manantial	ES111S000023	Sopuerta
MN002569	Pedrejas VII	485725	4792037	Manantial	ES111S000023	Sopuerta
MN002570	Pedreo	482711	4790737	Manantial	ES111S000023	Sopuerta
MN002571	Pedrejas IX	485804	4792024	Manantial	ES111S000023	Sopuerta
MN002573	Tresmoral II	485200	4792018	Manantial	ES111S000023	Sopuerta
MN002574	Pedrejas VI	485584	4792077	Manantial	ES111S000023	Sopuerta
MN002579	La Aceña	491246	4791148	Manantial	ES111S000023	Sopuerta
MN002581	Ankonas I	485219	4793974	Manantial	ES111S000023	Sopuerta
MN002585	Peñas Blancas I	484461	4793076	Manantial	ES111S000023	Sopuerta
MN002586	Castro Alen	483958	4793238	Manantial	ES111S000023	Sopuerta
SN000955	Etxaguen I	533401	4767505	Sondeo	ES111S000022	Arrasate
SN001181	Ulla	533023	4800928	Sondeo	ES111S000008	Ereñozar
SN001360	Altzuerreka	533780	4798030	Sondeo	ES111S000008	Ereñozar
SN001361	Sakone	533957	4796840	Sondeo	ES111S000008	Ereñozar
SN000953	Sondeo	551392	4773849	Sondeo	ES111S000016	Getxo-Bergara
SN000958	Sondeo	551381	4773806	Sondeo	ES111S000016	Getxo-Bergara
SN001378	Metxika 1	523321	4798802	Sondeo	ES111S000016	Getxo-Bergara
SN001567	Arrieta	518762	4799449	Sondeo	ES111S000016	Getxo-Bergara
SN013001	Arrieta II	518926	4799376	Sondeo	ES111S000016	Getxo-Bergara
SN001568	Santillandi	516699	4801879	Sondeo	ES111S000010	Jata-Sollube
SN001569	Kimera	508845	4802390	Sondeo	ES111S000010	Jata-Sollube
SN001570	Iñabaso	512235	4804274	Sondeo	ES111S000010	Jata-Sollube
SN001571	Iñabaso I	512144	4804773	Sondeo	ES111S000010	Jata-Sollube

Captaciones con caudal superior a 1000 m ³ /día						
Referencia	Captación	UTM X	UTM Y	Tipo	Código masa de agua	Masa de Agua
EB007012	Aixola	539972	4779069	Embalse	ES111R041010	Embalse Aixola
EB007002	Ibaieder	562978	4775621	Embalse	ES111R031010	Embalse Ibaieder
EB007010	Urkulu	543267	4763767	Embalse	ES111R040070	Embalse Urkulu
MN001095	Aizkibil	544470	4795033	Manantial	ES111S000009	Arrola-Murumendi
MN001374	Olalde	528925	4799895	Manantial	ES111S000008	Ereñozar
MN001385	Rekalde	528723	4800547	Manantial	ES111S000008	Ereñozar
MN001386	Oxiña	529757	4801225	Manantial	ES111S000008	Ereñozar
MN000775	Zillar Iturri	563621	4771632	Manantial	ES111S000016	Getxo-Bergara
MN000777	Zillar Iturri	563616	4771494	Manantial	ES111S000016	Getxo-Bergara
MN000779	Zillar Iturri	563696	4771818	Manantial	ES111S000016	Getxo-Bergara
MN000783	Zillar Iturri	563665	4771707	Manantial	ES111S000016	Getxo-Bergara
MN001092	Aranbaltza	537677	4787363	Manantial	ES111S000016	Getxo-Bergara
MN001093	Iterixa	542337	4786332	Manantial	ES111S000016	Getxo-Bergara
MN001097	Urko	541566	4786476	Manantial	ES111S000016	Getxo-Bergara
MN001098	Alcibar	536563	4788336	Manantial	ES111S000016	Getxo-Bergara
MN000776	Agitta	557968	4786155	Manantial	ES111S000007	Izarraitz
MN000785	Sorosolo	558159	4785989	Manantial	ES111S000007	Izarraitz
MN000965	Mahala I	549750	4788550	Manantial	ES111S000007	Izarraitz
MN009003	Cueva Irabaneta	551035	4788180	Manantial	ES111S000007	Izarraitz
MN009004	Tantorta	550627	4790399	Manantial	ES111S000007	Izarraitz
MN017012	Mahala II	549760	4788560	Manantial	ES111S000007	Izarraitz
MN000040	Goiko Errota	595962	4801651	Manantial	ES111S000014	Jaizkibel
MN000089	Monatxo 5	592228	4800214	Manantial	ES111S000014	Jaizkibel
MN000091	Monatxo 1	591496	4799630	Manantial	ES111S000014	Jaizkibel
MN000092	Monatxo 2	591589	4799624	Manantial	ES111S000014	Jaizkibel
MN000094	Monatxo 4	592159	4800280	Manantial	ES111S000014	Jaizkibel
MN000095	Monatxo 3	591672	4799565	Manantial	ES111S000014	Jaizkibel
MN017002	El Molino	595403	4804126	Manantial	ES111S000014	Jaizkibel
MN017003	Justiz	594584	4803927	Manantial	ES111S000014	Jaizkibel
MN017005	Artzu	596172	4804570	Manantial	ES111S000014	Jaizkibel
MN017011	Esteutz	594553	4800982	Manantial	ES111S000014	Jaizkibel
MN001442	Pozo-Zabale	522921	4804643	Manantial	ES111S000010	Jata-Sollube
MN000164	Egioleta	576577	4794461	Manantial	ES111S000015	Zumaia-Irun
MN000656	Manantial	576000	4790546	Manantial	ES111S000015	Zumaia-Irun
SN001375	Olalde B	528886	4800266	Sondeo	ES111S000008	Ereñozar
SN001393	Apraiz	524214	4801347	Sondeo	ES111S000008	Ereñozar
SN001440	Vega	526575	4795744	Sondeo	ES111S000042	Gernika
SN001441	Eusko Trenbideak	526391	4796011	Sondeo	ES111S000042	Gernika



Captaciones con caudal superior a 1000 m ³ /día						
Referencia	Captación	UTM X	UTM Y	Tipo	Código masa de agua	Masa de Agua
SN000964	Pozo K-2	551307	4787967	Sondeo	ES111S000007	Izarraitz
SN000966	Pozo K-3	551418	4787872	Sondeo	ES111S000007	Izarraitz
SN000967	Pozo K-1	550832	4788422	Sondeo	ES111S000007	Izarraitz
SN000023	JE2	593625	4801854	Sondeo	ES111S000014	Jaizkibel
SN000024	DJH4	594265	4802006	Sondeo	ES111S000014	Jaizkibel
SN000025	JE5	594581	4802693	Sondeo	ES111S000014	Jaizkibel
SN000027	JE3	593445	4801586	Sondeo	ES111S000014	Jaizkibel
SN000028	JE1	594069	4802290	Sondeo	ES111S000014	Jaizkibel
SN000029	JE9	593155	4801347	Sondeo	ES111S000014	Jaizkibel
SN013006	San Miguel	519776	4806344	Sondeo	ES111S000010	Jata-Sollube

Tabla 74 Captaciones de abastecimiento incluidas en el RZP. (1) * Captaciones situadas en la cuenca vertiente a la masa de agua

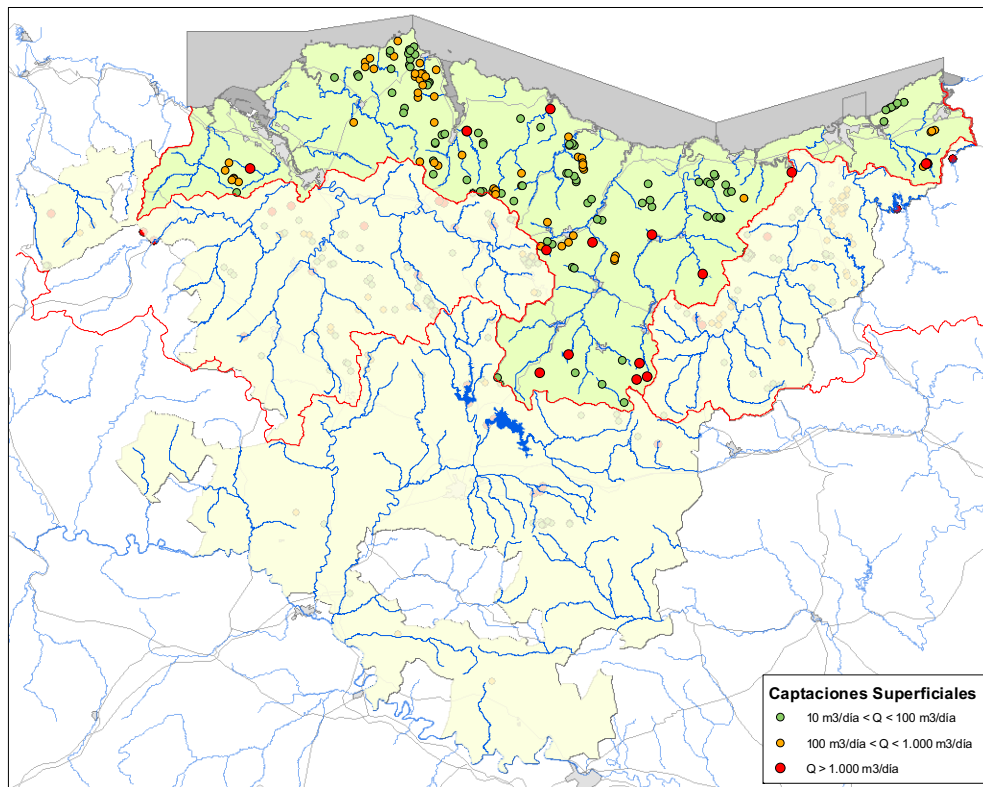


Figura 60 Captaciones superficiales incluidas en el RZP, clasificadas en función del volumen de agua extraído

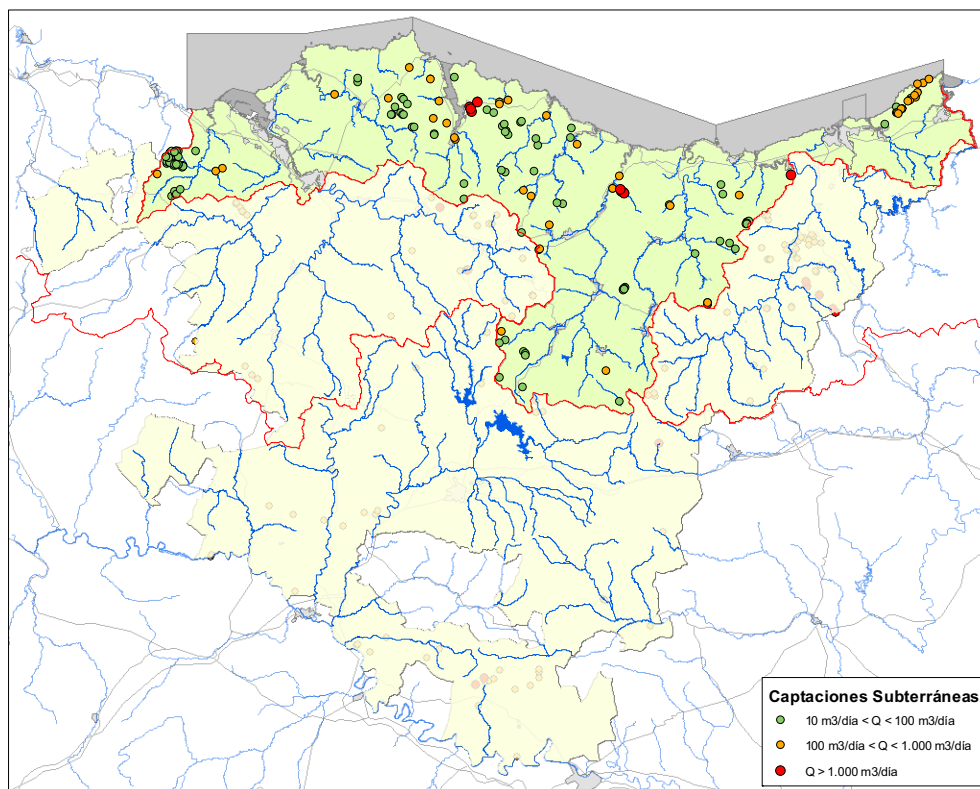


Figura 61 Captaciones subterráneas incluidas en el RZP, clasificadas en función del volumen extraído

3.2. ZONAS DE PROTECCIÓN DE ESPECIES ACUÁTICAS DE INTERÉS ECONÓMICO

La Directiva 79/923/CEE, relativa a la calidad exigida a las aguas para cría de moluscos, establece criterios de calidad de las aguas para su aplicación en las zonas de cría de moluscos para consumo humano, que deben ser delimitadas y clasificadas por las autoridades competentes en base a la calidad de las aguas y a sus efectos sobre el ejercicio de la acuicultura y el marisqueo. Esta Directiva está transpuesta a través del Real Decreto 345/1993, de 5 de marzo, por el que se establecen las normas de calidad de las aguas y de la producción de moluscos y otros invertebrados marinos vivos.

En base a ello, la CAPV tiene declaradas varias zonas de producción de moluscos (Orden de 16 de septiembre de 2004, del Consejero de Agricultura y Pesca, por la que se establece la clasificación de las zonas marítimas del litoral de la Comunidad Autónoma del País Vasco en relación con la calidad de sus aguas y sus efectos sobre el ejercicio de la acuicultura y el marisqueo), que reflejan los lugares donde hay recolección de moluscos. Estas zonas se describen en la Tabla 75.

Esta Orden afecta a la extracción y cultivo de las siguientes especies:

- Mejillón (*Mytilus edulis* y *Mytilus galloprovincialis*).
- Ostra (*Ostrea edulis*, *Cassostrea angulata* y *Cassostrea gigas*).
- Navaja (*Pharus legumen*, *Solen marginatus*, *Ensis ensis* y *Ensis siliqua*).
- Berberecho (*Cerastoderma edile* o *Cardium edulis*).
- Almeja (*Venerupis pullastra-Ruditapes* o *Tapes pullastra-*, *Venerupis decussata-Ruditapes* o *Tapes decussata*, *Venerupis semidecussata-Tapes semidecussata* o *Ruditapes philippinarum*, *Venerupis aurea* y *Venerupis rhomboides*).
- Chirla (*Venus striatula* y *Chameles gallina*).



Referencia	Denominación	Límites	Clasificación (¹⁹)	Código masa de agua	Masas de agua
A201	Ría de Hondarribia	Incluye la vertiente española de la ría con límite exterior en el cabo Higer.	B	ES111T012010	Bidasoa
A202	Ría de Mundaka	Entre la Punta Agaul y Punta Lamiaren, excepto las siguientes zonas:	B	ES111T046020	Oka Exterior
		Desde Astilleros Murueta hasta Gernika. Entre la Isla Txatxarramendi y la Costa occidental de la ría.	C	ES111T046020 ES111T046010	Oka Exterior e Interior
A203	Ría de Plentzia	Toda la ría, salvo la siguiente zona	B	ES111T048010	Butroe
		Desde la curva de la gasolinera hasta el interior de la ría	C	ES111T048010	Butroe

Tabla 75 Zonas de protección de especies acuáticas de interés económico (cría de moluscos para consumo humano) (Directiva 79/923/CEE)

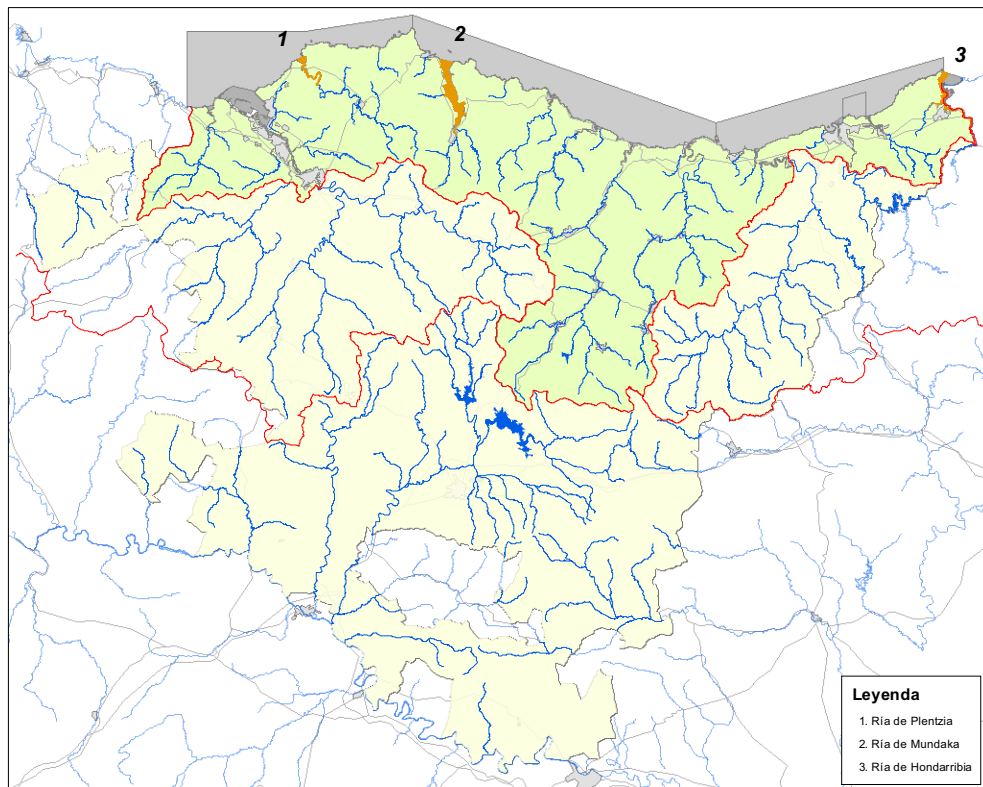


Figura 62 Zonas de cría de moluscos para consumo humano (Directiva 79/923/CEE)

19 Clasificación:

Tipo A: Zona abierta al marisqueo y a la acuicultura en toda su extensión.

Tipo B: Zona en la que los moluscos extraídos en la misma deberán ser sometidos a un proceso de depuración previo a su comercialización en vivo.

Tipo C: Zona cerrada a la práctica del marisqueo y a la implantación de cultivos marinos debido a las altas concentraciones de coliformes y metales pesados. Sobre este tipo de zona deberá procederse a la toma de medidas conducentes a su saneamiento y consiguiente cambio de clasificación.



3.3. ZONAS DE BAÑO

La Directiva del consejo 76/160/CEE, del 8 de diciembre de 1975, relativa a la calidad de las aguas de baño, establece las condiciones necesarias para el baño, y clasifica las zonas declaradas a tal efecto en aptas o no aptas en base a controles analíticos periódicos.

Esta norma fue transpuesta a la legislación española mediante el Real Decreto 734/88, de 1 de

julio, y en parte por el Real Decreto 927/1988, de 29 de julio.

En las Cuencas Internas del País Vasco se han declarado oficialmente 34 zonas de baño, cuyas características fundamentales (denominación, situación, masas de agua relacionadas, etc.) se pueden encontrar en la Tabla 76.

La localización de dichas zonas se observa en la Figura 63.

Referencia	Denominación	UTM X	UTM Y	Código masa de agua	Masa de Agua
A306	Playa de Arrigorri (Ondarroa)	547341	4797121	ES111R044010	Artibai
A307	Playa de Karraspio (Mendexa)	541193	4801557	ES111T045010	Lea
A308	Playa de Isuntza (Lekeitio)	540639	4801496	ES111T045010	Lea
A309	Playa de Ea	533811	4803703	ES111C000020	Matxitxako-Getaria
A310	Playa de Laga (Ibarrangelu)	527774	4806618	ES111C000020	Matxitxako-Getaria
A311	Playa de Laida (Ibarrangelu)	525441	4805710	ES111T046020	Oka Exterior
A312	Playa de San Antonio (Sukarrieta)	525379	4804080	ES111T046020	Oka Exterior
A313	Playa de Toña (Sukarrieta)	524912	4804848	ES111T046020	Oka Exterior
A314	Playa de Laidatxu (Mundaka)	524559	4805990	ES111T046020	Oka Exterior
A315	Playa de Aritxatxu (Bermeo)	522167	4808437	ES111C000020	Matxitxako-Getaria
A316	Playa de Bakio	515663	4808931	ES111C000020	Matxitxako-Getaria
A317	Playa de Gorliz	504457	4807223	ES111T048010	Butroe
A318	Playa de Plentzia	504361	4806787	ES111T048010	Butroe
A319	Playa de Arrietara-Atxabiribil (Sopelana)	500398	4804285	ES111C000020	Matxitxako-Getaria
A320	Playa de Solandotes (Sopelana-Getxo)	499569	4803695	ES111C000020	Matxitxako-Getaria
A321	Playa de Azkorri (Getxo)	498608	4803306	ES111C000020	Matxitxako-Getaria
A322	Playa de Arrigunaga (Getxo)	498386	4800608	ES111T068020	Nerviñ Exterior
A323	Playa de Ereaga (Getxo)	498903	4799212	ES111T068020	Nerviñ Exterior
A324	Playa de La Arena (Zierbana-Muzkiz)	490585	4799930	ES111T075010	Barbadun
A341	Playa de Ogeia (Ipazter)	536875	4802559	ES111C000020	Matxitxako-Getaria
A326	Playa de Hondarribia	597771	4803901	ES111T012010	Bidasoa
A327	Playa de Zurriola (Donostia)	583137	4797867	ES111T018010	Urumea
A328	Playa de La Concha (Donostia)	581979	4796678	ES111C000010	Getaria-Higer
A329	Playa de Ondarreta (Donostia)	581093	4796771	ES111C000010	Getaria-Higer
A330	Playa de Antilla (Orio)	570763	4793678	ES111T028010	Oria
A331	Playa de Oribarzar (Aia)	570687	4793003	ES111T028010	Oria
A332	Playa de Zarautz	567781	4793570	ES111C000010	Getaria-Higer
A333	Playa de Malkorbe / Principal (Getaria)	564945	4794884	ES111C000010	Getaria-Higer
A334	Playa de Gaztetape (Getaria)	564437	4795234	ES111C000020	Matxitxako-Getaria
A335	Playa de Santiago (Zumaia)	561251	4795009	ES111T034010	Urola
A336	Playa de Itzurun (Zumaia)	559951	4794653	ES111C000020	Matxitxako-Getaria
A337	Playa de Deba	552601	4794428	ES111T042010	Deba
A338	Playa de Ondarbeltz (Mutriku)	552335	4794717	ES111T042010	Deba
A339	Playa de Mutriku	550317	4795567	ES111C000020	Matxitxako-Getaria
A340	Playa de Saturraran (Mutriku)	547776	4796983	ES111R044010	Artibai

Tabla 76 Zonas de baño.



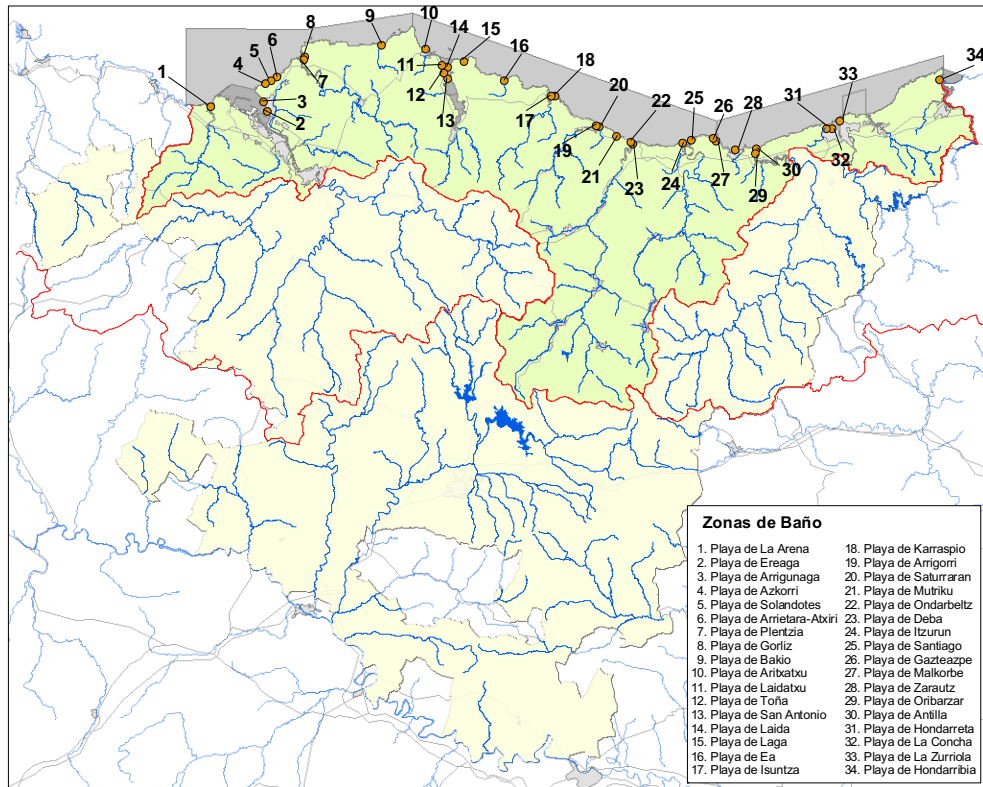


Figura 63 Zonas de baño declaradas (Directiva 76/160/CEE)

3.4. ÁREAS SENSIBLES AL APOORTE DE NUTRIENTES

En este apartado se recogen aquellas zonas en las que el aporte de nutrientes tiene o puede tener repercusiones especialmente relevantes, bien por encontrarse en peligro de alcanzar una situación de abundancia de nutrientes (eutrofia), o bien porque su carácter de zonas destinadas al abastecimiento humano requiere exigencias particularmente severas.

Estas zonas están relacionadas con la Directiva sobre el tratamiento de las aguas residuales urbanas (91/271/CEE) y con la referente a la protección de las aguas frente al aporte de nitratos de origen agrícola (91/676/CEE). La Directiva 91/271/CEE está transpuesta a través del Real Decreto Ley 11/1995, de 28 de diciembre, y del Real Decreto 509/1996, de 15 de marzo. La Directiva 91/676/CEE, por su parte, se transpuso a través del Real Decreto 261/1996, de 16 de febrero.

En la **Directiva 91/271/CEE** se determinan una serie de medidas encaminadas a que las aguas residuales urbanas se sometan a tratamientos más o

menos rigurosos antes de su evacuación. Se define además el concepto de Zonas Sensibles, que incluye:

- Masas de agua continental o marina que sean eutróficas o que pudieran llegar a alcanzar dicho estado si no se adoptan medidas adecuadas.
- Aguas dulces de superficie destinadas a la obtención de agua potable.
- Zonas que precisen de medidas adicionales para cumplir otras Directivas Europeas.

En la Demarcación de las Cuencas Internas del País Vasco las Zonas Sensibles se han declarado mediante el Decreto 168/2004, de 7 de septiembre.

Las Zonas declaradas, así como sus características más importantes, se presentan en la Tabla 77 y en la Figura 64.

Por su parte, la **Directiva 91/676/CEE** sobre la contaminación por nitratos de origen agrícola impone a los Estados miembros la obligación de identificar las aguas afectadas por la contaminación de nitratos de



esta procedencia, y define el concepto de zonas vulnerables:

- Aguas superficiales que se utilicen o se vayan a utilizar para la extracción de agua potable y presenten o puedan llegar a presentar una concentración de nitratos de superior a la marcada por la Directiva 75/440/CEE.
- Aguas subterráneas con más de 50 mg/l de nitratos, o en riesgo de llegar a esas concentraciones.

- Masas de agua eutrofizadas o en riesgo de llegar a este estado.

En la Demarcación de las Cuencas Internas del País Vasco no se ha declarado expresamente la existencia de Zonas Vulnerables, en la medida que las aguas no están afectadas por nitratos de origen agrícola.

Referencia	Zona	Delimitación	Motivo de declaración	Código masa de agua	Masa de agua (*)
A402	Embalse Urkulu	En su totalidad	Abastecimiento	ES111R040070	Embalse Urkulu
A403	Embalse Aixola	En su totalidad	Abastecimiento	ES111R041010	Embalse Aixola
A404	Embalse Ibaieder	En su totalidad	Abastecimiento	ES111R031010	Embalse Ibaieder
A405	Embalse Barrendiola	En su totalidad	Abastecimiento	ES111R030040	Embalse Barrendiola
A407	Estuario Butroe	Entre Punta Astondo y Punta Usendegi	Riesgo de eutrofización	ES111T048010	Butroe
A408	Estuario Oka	Entre Punta Burgoa y Punta Antzoras	Riesgo de eutrofización	ES111T046020 ES111T046010	Oka Exterior e Interior
A409	Estuario Lea	Entre Punta Ermita y Punta Labagea	Riesgo de eutrofización	ES111T045010	Lea
A410	Estuario Iñurritza	Entre Jai Txiki y Punta Malla Arria	Riesgo de eutrofización	ES111C000010	Getaria-Higer
A411	Estuario Oiartzun	Entre Arando Grande y Arando Chico	Riesgo de eutrofización	ES111S000005	Oiartzun
A412	Estuario Bidasoa	Hasta el cabo Higer	Riesgo de eutrofización	ES111T012010	Bidasoa

Tabla 77 Zonas Sensibles al vertido de aguas residuales urbanas (Directiva 91/271/CEE).

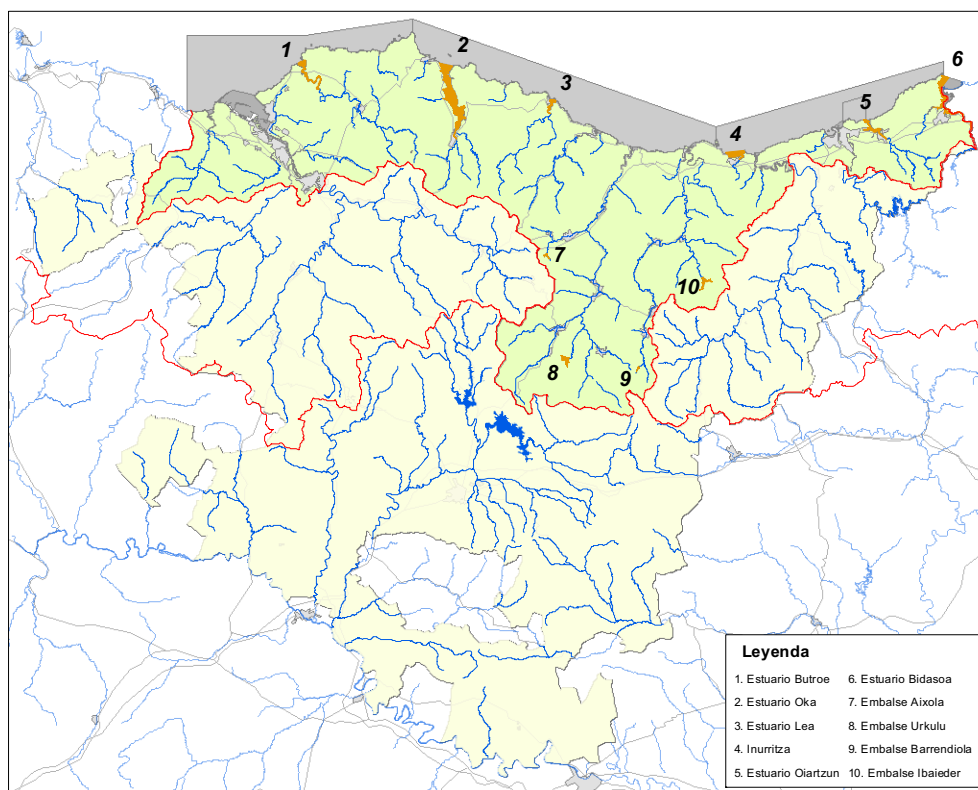


Figura 64 Zonas sensibles declaradas (Directiva 91/271/CEE)



3.5. ZONAS DESIGNADAS PARA LA PROTECCIÓN DE HÁBITATS O ESPECIES

En este apartado se incluyen las zonas designadas para la protección de hábitats o especies (es decir, aquellas designadas en el marco de la Directiva 78/659/CEE, relativa a la calidad de las aguas continentales que requieren protección para la vida piscícola; Directiva 92/43/CEE, relativa a la conservación de los hábitats naturales y de la flora y fauna silvestres; y Directiva 79/409/CEE relativa a la conservación de las aves silvestres y sus hábitats), cuando el mantenimiento o la mejora del estado de las aguas constituya un factor importante para su protección.

La Directiva 78/659/CEE tiene como objetivo proteger la calidad de las aguas continentales en las

que viven o podrían vivir peces que pertenecen a especies cuya presencia se considera deseable a efectos de la gestión de las aguas. Para ello los Estados miembros declaran los tramos salmonícolas y ciprínícolas con el fin de controlar su posible grado de contaminación y promover programas de reducción de la polución. La transposición de esta Directiva se recoge en el Anexo 3 del Real Decreto 927/1988, de 29 de julio.

En la Demarcación de las Cuencas Internas del País Vasco se declararon en 1991 al amparo de esta directiva los tres tramos ciprínícolas que figuran en la Tabla 78. La situación de estos tramos se encuentra en la Figura 65.

Código Zona	Zona	Delimitación	Tramo	Código masa de agua	Masa de agua
006	Ibaieder	Del puente de Nuarbe al río Urola	Ciprínicola	ES111R031020 ES111R032020	Ibaieder-A y B
007	Artibai	Del puente Iruzubieta a Berriatua	Ciprínicola	ES111R044010	Artibai-A
008	Oka	De Muxika al molino Ibaruri	Ciprínicola	ES111R046010	Oka-A

Tabla 78 Tramos designados para la protección de la vida piscícola en relación con la Directiva 78/659/CEE

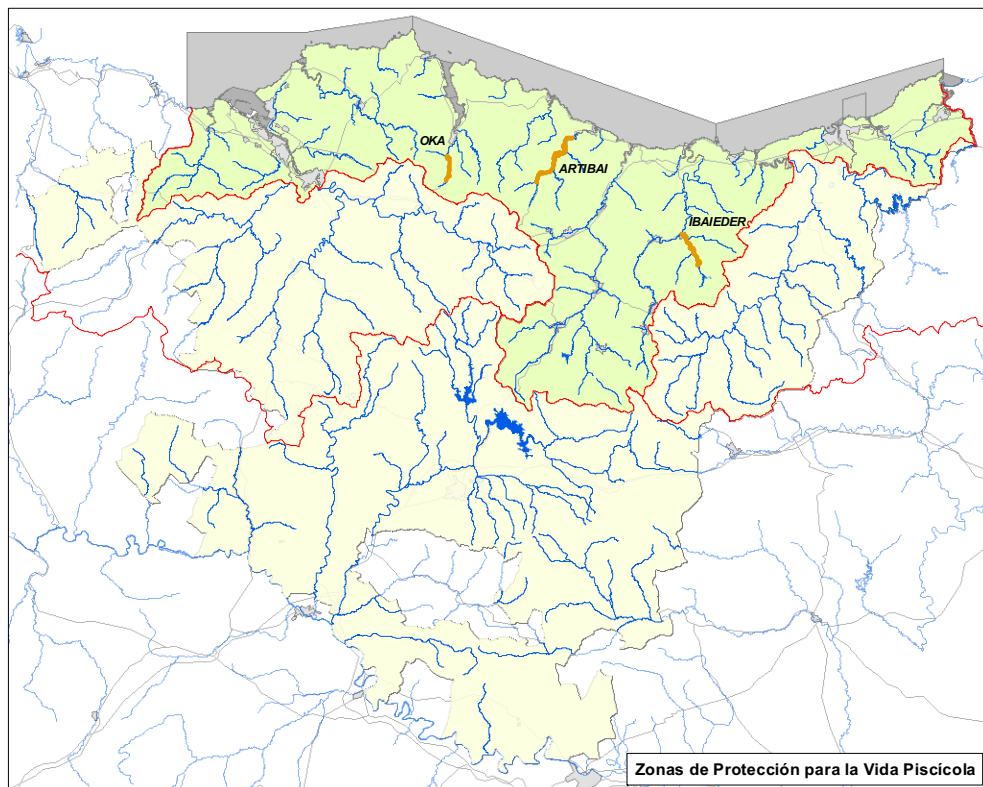


Figura 65 Tramos designados para la protección de vida piscícola (Directiva 78/659/CEE)



De las Directivas 92/43/CEE, relativa a la conservación de los hábitats naturales y de la fauna y flora silvestres, y 79/409/CEE, relativa a la conservación de las aves silvestres y sus hábitats, se deriva la denominada Red Natura 2000. La finalidad de esta Red es asegurar el mantenimiento o, en su caso, el restablecimiento, en un estado de conservación favorable, de diversos tipos de hábitats naturales así como de determinadas especies animales o vegetales de interés y/o de sus hábitats de distribución natural. Incluye tanto los espacios declarados al amparo de la primera, denominados zonas especiales de conservación (ZEC), como los clasificados al amparo de la segunda, denominadas zonas de especial protección para las aves (ZEPA).

La creación de la Red Natura 2000 requiere de un proceso largo en el que intervienen, además de la Unión Europea, diferentes administraciones regionales y estatales. Así, para la designación de las ZEC, se parte de las propuestas iniciales que efectúan los Estados miembros. Posteriormente la Unión Europea valida las propuestas iniciales mediante la declaración de estos espacios como lugares de interés comunitario (LIC). Finalmente los Estados miembros designan los LICs como ZEC, a la vez que establecen las medidas para su protección. La designación de ZEPAs se produce en una sola etapa y éstas se integran directamente a la Red Natura 2000.

La transposición de estas Directivas se ha efectuado a partir del Real Decreto 1997/1995, de 7

de diciembre, modificado por el Real Decreto 1193/1998 y por el Real Decreto 12-6-1998.

En la CAPV la lista inicial de LICs fue aprobada mediante el Acuerdo del Consejo de Gobierno Vasco de 10 de junio de 2003. De esta lista, los espacios correspondientes a la región biogeográfica Atlántica ya han sido aprobados por la Comisión Europea (Decisión de la Comisión de 7 de diciembre de 2004). Así, todos los espacios derivados de la Directiva Hábitat han alcanzado la categoría de LIC en la Demarcación de las Cuencas Internas del País Vasco. No obstante, no todos estos espacios tienen relación con el medio acuático, condición exigida por la DMA para su inclusión en el Registro de Zonas Protegidas. Para evaluar esta relación se ha empleado como criterio la presencia de hábitats relacionados con el medio acuático con una evaluación global, en términos del anexo III de la Directiva 92/43/CEE, superior a C (Valor significativo).

En la Tabla 79 se encuentran los LICs relacionados con el medio acuático que se han declarado en la Demarcación de las Cuencas Internas del País Vasco. En la Figura 66 se puede observar la situación de los mismos.

En cuanto a las ZEPAs, en las Cuencas Internas del País Vasco se han designado 2 áreas como Zonas Especiales de Protección de Aves. La última revisión de esta designación es de noviembre de 2000, Tabla 80 y Figura 67. Ambas están relacionadas con el medio acuático.

Código LIC	LIC	Superficie (Ha)	UTMX	UTMY
ES2120002	Aizkorri-Aratz	14.947	550733	4756497
ES2120003	Izarraitz	1.537	557241	4784682
ES2120004	Ría del Urola	103	561227	4793190
ES2120009	Iñurritza	80	569292	4793578
ES2120010	Ría del Oria	184	573403	4792005
ES2120014	Ulia	43	584907	4798672
ES2120016	Aiako Harria	6.779	594477	4790617
ES2120017	Jaizkibel	2.434	592844	4801367
ES2120018	Txingudi-Bidasoa	122	599118	4799767
ES2130003	Ría del Barbadun	49	490638	4799244
ES2130004	Dunas de Astondo	5	504596	4807670
ES2130005	San Juan de Gaztelugatxe	158	518127	4810771
ES2130006	Red fluvial de Urdaibai	1.328	525560	4796867
ES2130007	Zonas litorales y Marismas de Urdaibai	1.010	526171	4802203
ES2130008	Encinares Cantábricos de Urdaibai	1.583	527865	4802044
ES2130009	Urkiola	5.958	528121	4773796
ES2130010	Río Lea	109	538074	4796971
ES2130011	Río Artibai	136	541767	4792929

Tabla 79 LICs relacionados con el medio acuático (Directiva 92/43/CEE)



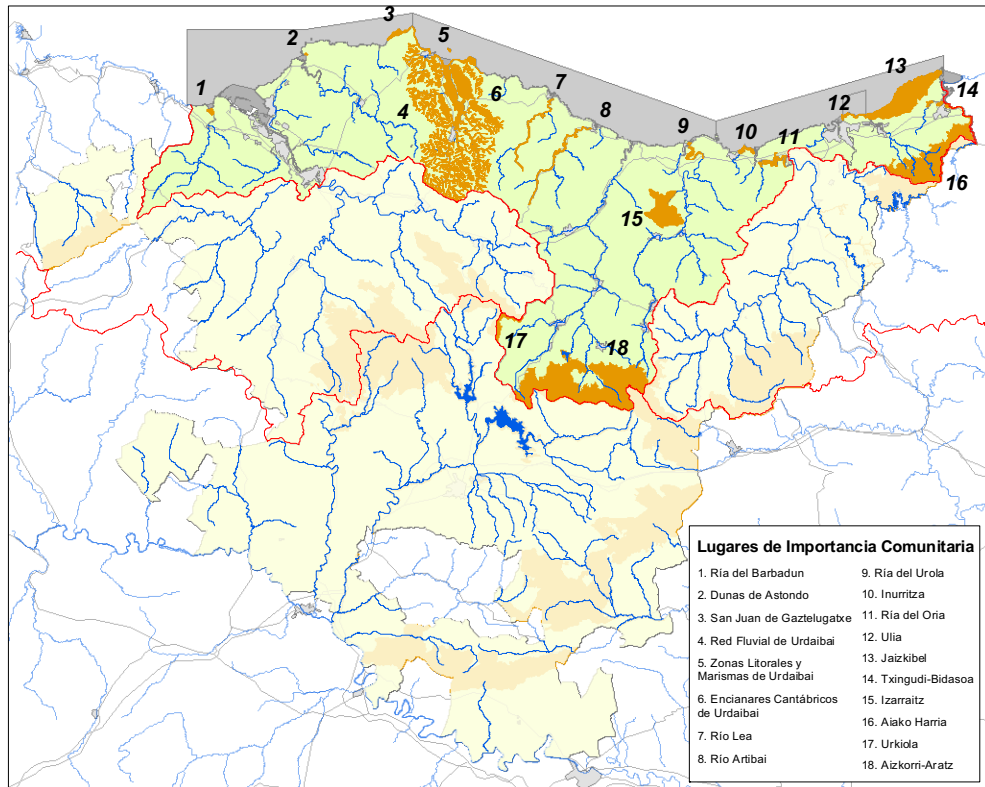


Figura 66 LICs relacionados con el medio acuático (Directiva 92/43/CEE).

Código ZEPA	ZEPA	Superficie (Ha)	UTMX	UTMY
ES0000144	Ría de Urdaibai	3.242	524830	4805031
ES0000243	Txingudi	134	597485	4800426

Tabla 80 ZEPAs relacionadas con el medio acuático (Directiva 79/409/CEE)

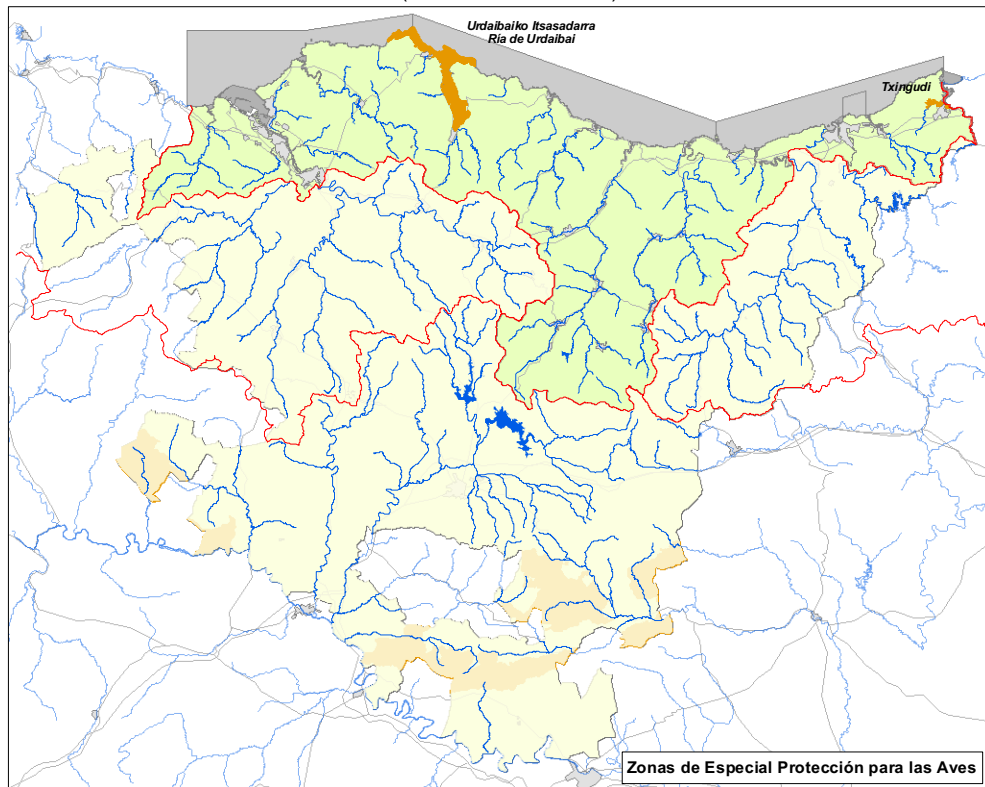


Figura 67 ZEPAs relacionadas con el medio acuático (Directiva 92/43/CEE)

